
Neue Version der IDL-Reporting-Plattform stellt Usability und SSIS-Integration in den Fokus

IDL-Reporting-Plattform mit Designtool IDL.DESIGNER überzeugt mit individualisierbarem App-Startmenü, cleverer Berichtsdynamisierung sowie einem Ausbau der Integration mit den SQL Server Integration Services (SSIS)

Schmittgen, 4. Mai 2017 – Die IDL-Reporting-Plattform des Corporate Performance Management (CPM)- und Business Intelligence (BI)-Experten IDL bietet in ihrer aktuellen Version noch mehr Usability, Berichtsdynamisierung und Unterstützung im Datenmanagement. Damit baut sie ihren Stellenwert als zentrale Plattform für Reporting, BI und Datenerfassung im IDL-Gesamtportfolio weiter aus.

Zu den Neuerungen der IDL-Reporting-Plattform mit IDL.DESIGNER zählt ein App-Startmenü, das alternativ zur bisherigen Portalnavigation wählbar ist, sowie die Konfiguration und damit ein vollständig individuelles Navigationsmenü für den Aufruf von Anwendungen, Apps, Webseiten und Dokumenten erlaubt. Anwender wählen hierfür einfach die von ihnen genutzten Softwaremodule und Apps der IDL CPM Suite sowie Links auf externe Webseiten oder Web-Anwendungen und stellen so nach fachlichem Kontext und persönlichen Vorlieben ihre eigene Navigationsoberfläche zusammen. Darüber hinaus verfügt der IDL.DESIGNER über neue Berichtsfunktionen, die beispielsweise die Erstellung dynamischer Zeitreihen im Berichtswesen per Drag & Drop erlauben.

Handling-Optimierungen wie die Übertragung von Zahlen aus Excel in Erfassungsformulare per Copy & Paste vereinfachen und beschleunigen die Datenarbeit. Zudem wurde die Integration mit den SQL Server Integration Services (SSIS) ausgebaut. Es besteht nun die Möglichkeit, den dezentralen Datenanlieferungsprozess mit Flatfiles über einen granular autorisierbaren Daten-Upload in das IDL-Portal effizient zu zentralisieren und die nachfolgende automatisierte Verarbeitung der Daten über die SSIS umzusetzen und zu steuern. Außerdem steht nun eine SSIS Custom-Extension für den Download von Flatfiles zur Verfügung. Eine neue Auditing-Anwendung protokolliert zudem sämtliche Änderungen im System und erweitert das Spektrum damit hinsichtlich Nachvollziehbarkeit, Compliance und Systemtransparenz.

Perfektes Zusammenspiel

Gemeinsam mit ihrem Designtool IDL.DESIGNER kommt die IDL-Reporting-Plattform vor allem im Rahmen ganzheitlicher Lösungen für die Unternehmenssteuerung und das Berichtswesen zum Einsatz. In Kombination mit weiteren Softwaremodulen und Apps der IDL CPM Suite ermöglicht sie die durchgängige Abbildung aller Prozessketten von Konsolidierung, Planung, Reporting und Berichtswesen über ein integriertes System. Ebenso erlaubt die moderne Plattform die Umsetzung schlanker Reporting- und flexibler Cloud-BI-Applikationen.

„Mit der neuen Version der IDL CPM Suite und der IDL-Reporting-Plattform setzen wir den Weg einer integrierten Plattform, die sich gleichermaßen durch Usability, Fachlichkeit und Automatisierung bei freier Wahl zwischen Standardisierung und Flexibilität auszeichnet, konsequent weiter fort“, erläutert IDL-Geschäftsführer Bernward Egenolf. „Kunden schätzen dies, wie uns der Umsatzzuwachs im Neukundenbereich und Lösungsausbau bei Bestandskunden bestätigt.“

Produktnews und Markteinschätzungen

- Die aktuelle Version der IDL-Reporting-Plattform mit IDL.DESIGNER testen im [IDL-Demo-Portal](#)
- Immer aktuelle Infos zu Markt, Fachthemen und IDL mit dem [IDL-Blog](#).

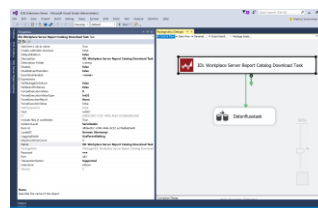
Begleitendes Bildmaterial:



IDL CPM Suite –
individualisierbares App-
Startmenü



IDL Reporting Plattform –
Berichtsdynamisierung



Integration der SQL
Server Integration
Services (SSIS)

[Download unter http://ars-pr.de/presse/20170504_idl]

IDL-Unternehmensgruppe

IDL ist führender Lösungspartner für Corporate Performance Management und Business Intelligence mit Geschäftsstellen in Deutschland, Österreich, Frankreich und der Schweiz. Die Unternehmensgruppe hat sich spezialisiert auf die Entwicklung von Softwarelösungen für Konsolidierung, Planung, Analyse und Reporting sowie die kompetente Beratung zu diesen Themen. Zuverlässigkeit, Engagement, Fachlichkeit und technologische Innovation zeichnen IDL aus. Als fachlicher Marktführer agiert IDL seit Anfang der 90er Jahre; über 850 Konzerne und international agierende mittelständische Unternehmen sowie Kommunen realisieren mit IDL-Lösungen Qualität, Zeitersparnis und Effizienzsteigerung in Finanzwesen und Controlling.

► <http://www.idl.eu>

20170504_idl

Kontakt

IDL GmbH Mitte
Monika Düsterhöft
Adlzreiterstraße 8
83022 Rosenheim
Telefon: +49/(0)8031-230-159-201
Telefax: +49/(0)8031-230-159-199
info@idl.eu
► www.idl.eu

Presse-Ansprechpartner

ars publicandi GmbH
Martina Overmann
Schulstraße 28
66976 Rodalben
Telefon: +49/(0)6331/5543-13
Telefax: +49/(0)6331/5543-43
MOvermann@ars-pr.de
► www.ars-pr.de