

Integrierte Unternehmensplanung

***Sagem Orga konsolidiert, plant und erstellt
Berichte mit Software von IDL***

Beim Chipkartenspezialisten Sagem Orga waren verschiedene Planungstools im Einsatz, deren Koordination sehr zeitaufwendig war. Da *IDLKONSIS* schon länger erfolgreich im Einsatz war, entschied sich das Unternehmen zur Einführung von *IDLCOCKPIT* und *IDLIMPORTER*, um die Planungsinhalte datenbankgestützt in eine integrierte Unternehmensplanung zusammenzuführen.



Sagem Orga verwirklicht integrierte Unternehmensplanung mit IDLplus

Sagem Orga mit Hauptsitz in Paderborn gehört zu den weltweit führenden Unternehmen der Chipkartenbranche. Der Pionier der Branche mit mehr als 30 Jahren Erfahrung ist heute Marktführer im Bereich der biometrischen Identifikation und einer der führenden Anbieter für SIM-Karten. Des Weiteren kann das Unternehmen mehr als 300 Millionen ausgelieferte nationale Personalausweise und Reisepässe und täglich über eine Million produzierte Chipkarten für sich verbuchen. Rund 2.100 Mitarbeiter betreuen Kunden aus den Bereichen Telekommunikation, Gesundheit, Identifikation und Bankwesen in einem weltweiten Netz aus Tochtergesellschaften, Niederlassungen und Vertriebspart-

nern mit Produktionsstätten in Deutschland, Brasilien, Russland und Indien.

Angesichts der Vielschichtigkeit der Organisation hatte das Unternehmen bereits 2003 die Entscheidung zur Einführung der Konsolidierungssoftware **IDLKONSIS** des Anbieters **IDL** aus Schmittlen bei Frankfurt getroffen. Für die Planung gab es jedoch bislang kein Tool für die Darstellung einer integrierten Unternehmensplanung. Diese wurde nach wie vor über verschiedene Planungswerkzeuge, wie Excel, SAP und Access-Datenbanken, abgewickelt. „Das hatte insofern den Nachteil, dass wir viel Zeit damit verbringen mussten, diese Werkzeuge zu koordinieren. Der manuelle Pflegeaufwand für die einzelnen Systeme war sehr hoch und es war keine automatische Abstimmung möglich“, berichtet Andreas Kotetzki, Head of Corporate Accounting bei Sagem Orga.

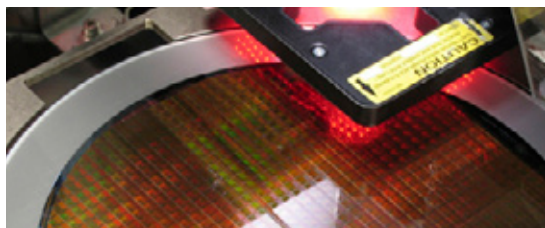


Konsolidierung, Planung und Reporting in einem System

Sagem Orga hat zahlreiche Tochtergesellschaften, die über die Welt verteilt sind. Die Erfassung der Bilanz- und GuV-Daten erfolgte auch hier nur über Excel-Dateien, die dann per E-Mail hin- und hergeschickt wurden. Jede noch so kleine Änderung gestaltete sich somit sehr zeitaufwendig.

Anfang 2007 hatte der Anbieter der Konsolidierungssoftware **IDL** sein Portfolio um die Bereiche Planung, Analyse und Reporting erweitert. Daher lag es nahe, diese Lösungen als Ergänzung in Betracht zu ziehen. „Wir hatten zwar noch eine weitere Gesprächsrunde

zu einer alternativen Lösung im Haus, jedoch wurde uns schnell klar, dass die Lösung von **IDL** tatsächlich genau das bot, was wir uns vorgestellt hatten“, so Kotetzki weiter.





Ziel: integrierte Unternehmensplanung

Im Einzelnen wurden mit der neuen Lösung folgende Zielsetzungen verfolgt: die einzelnen Planungsinhalte sollten datenbankgestützt in eine integrierte Unternehmensplanung zusammengeführt werden. Für die Tochtergesellschaften sollte eine webbasierte Datenerfassung möglich sein. Außerdem wünschte man sich bei Sagem Orga eine parallele Darstellung der Gewinn- und Verlustrechnung nach dem Gesamtkostenverfahren und dem Umsatzkostenverfahren. Des Weiteren sollte eine durchdachte Benutzerrechtsregelung für die Verwaltung und Steuerung der Planungsinhalte gegeben sein und die Darstellung verschiedener Planungsstände unterstützt werden. Hinzu kamen noch die automatisierte Übernahme von Daten aus verschiedenen Vorsystemen, die datenbankgestützte Konsolidierung (einschließlich des automatisierten IC-Clearings)

sowie die Abbildung von Plan- bzw. Forecast- und Ist-Daten in einem System.

Im April 2008 startete die Einführung von **IDLCOCKPIT** und **IDLIMPORTER** mit dem Ziel, die erste Unternehmensplanung bereits im Herbst des gleichen Jahres mit den neuen Tools durchzuführen, was auch gelang. „Dabei muss man anmerken, dass das Thema eigentlich nie so richtig abgeschlossen sein wird, weil wir das System beständig weiter entwickeln. Inzwischen nutzen wir es nicht mehr nur für die Erstellung unserer Planung, sondern sind mittlerweile auch dazu übergegangen, unser gesamtes Reporting über **IDLCOCKPIT** abzuwickeln“, so Katja Wallbrecht, Mitarbeiterin im Corporate Accounting bei Sagem Orga.

Fachliches Know-how inklusive



Umgesetzt wurde das Projekt per Coaching, d. h. die Einführung erfolgte in enger Zusammenarbeit mit einem **IDL**-Berater. „Das Ziel hierbei war, das System selbstständig zu betreuen und weiterzuentwickeln“, erläutert Kotetzki. Die Akzeptanz der neuen Software war von Anfang an sehr hoch. Lediglich zwei so genannte Administratoren aus dem Unternehmen wurden seitens **IDL** geschult, der Rest lief über interne Schulungen, die sich sehr problemlos gestalteten.

In **IDLCOCKPIT** können die etwa 10 Mitarbeiter aus den Bereichen Finanzen und Controlling Analysen aus verschiedensten Blickwinkeln heraus durchführen oder andere betriebswirtschaftlich relevante Auswertungen erstellen. Dank der zugrunde liegenden Berichtsstruktur kann die Datenanalyse sehr flexibel erfolgen. So sind zum Beispiel Slice & Dice, Drehen, analytische Formattierungen in Tabellen und ABC-Analysen sowie der Einsatz eines weiten Spektrums analytischer Gestaltungselemente wie InCell-Balken oder Ampeln möglich. In der Planungsphase kommen die Tochtergesellschaften über die Webanbindung hinzu, die ihre Daten in das System eingeben. Hierzu erzeugte das Team individuelle Erfassungsmasken, die über ein Berechtigungskonzept für die verschiedenen Gesellschaften freigeschaltet werden.



Hohe Funktionalität und Aussagekraft

Zusammenfassend hält Kotetzki fest, dass die Planung erheblich beschleunigt wurde und der manuelle Pflegeaufwand sich deutlich verringert hat. „Wir sind jetzt in der Lage, Soll-ist-Vergleiche bereits parallel zum Planungsprozess durchzuführen, was vorher nicht möglich war. Auch die Datensicherheit an sich hat sich deutlich erhöht“, so seine Bewertung. Außerdem konstatiert er, dass der IC-Clearingprozess dank der automatisierten Systemfunktionen tatsächlich erheblich beschleunigt wurde und Abweichungsanalysen unterschiedlicher Planungsversionen einfacher erstellt werden können.

„Unser nächstes Ziel ist es, die Erfassung der Ist-Daten auch über dieses System abzubilden und wir hoffen, dass dies noch dieses Jahr gelingen wird. Besonders



positiv empfanden wir bei dem ganzen Projekt, dass die Zusagen hinsichtlich des Aufwands oder der Projektlaufzeit, die *IDL* vorab formulierte, genau eingehalten wurden. Auch dass sich die Berater durch hohe fachliche Kompetenz und umfassende Erfahrungen aus anderen Projekten auszeichnen, ist aus unserer Sicht ein großer Vorteil“, so Kotetzki abschließend.

DATEN, FAKTEN, WISSEN ...



Gründung: 2005

Profil: Das Unternehmen Sagem Orga gehört zu den weltweit führenden Herstellern der Chipkartenbranche. Als Tochtergesellschaft von Sagem Sécurité umfasst die Produktion Hardware, Software, Beratung und Service rund um die Chipkarte für die Bereiche Telekommunikation, Gesundheit, Identifikation und Banking.

Mitarbeiter: ca. 2.100 (2008 weltweit)

Umsatz: 152,6 Mio. (2006, Konzernumsatz)

Anschrift: **Sagem Orga GmbH**
Riemekestraße 160
33106 Paderborn
info@sagem-orga.com
www.sagem-orga.com



Erfolg trägt viele gute Namen:



Wissen unterscheidet



www.idl.eu

IDL GmbH Mitte

Frankfurt a. M.:
Feldbergstraße 37
D-61389 Schmitten
Tel. +49 (0) 6082. 9214-0
Fax +49 (0) 6082. 9214-99

IDL GmbH (A)

Ennser Straße 83
A-4407 Steyr-Dietach
Tel. +43 (0) 7252. 83512
Fax +43 (0) 7252. 8351234

IDL Schweiz AG

Siewerdstrasse 8
CH-8050 Zürich
Tel. +41 (0) 44. 31302-00
Fax +41 (0) 44. 31302-01