

Wissen entscheidet ● ● ●



Schulungsprogramm 2012

Herzlich willkommen ● ● ●

kompakter, praktischer und informativer – so präsentiert sich die Ihnen vorliegende **IDLCollege**-Schulungsbroschüre für 2012, die wir Ihnen mit Freude hiermit vorstellen.

Im vierten Jahr ihres Erscheinens haben wir Layout und Aufbau spürbar verbessert. So können Sie mit Hilfe des neuen Griffregisters die gewünschten Informationen jetzt noch schneller finden. Auch die neu integrierten detaillierten Inhaltsverzeichnisse zu den Fach- und Systemschulungen werden Ihnen die Navigation durch unser umfangreiches Angebot sehr erleichtern.

Zudem steht Ihnen sowohl für unsere Fachschulungen als auch für unsere Systemschulungen jeweils ein Seminarekalender zur Verfügung. Dieser zeigt Ihnen in Monatsspalten unterteilt alle Seminartermine auf einen Blick und wird Sie optimal bei der Planung Ihrer Weiterbildung mit dem **IDLCollege** unterstützen.

Neben Weiterentwicklung von Aufbau und Layout haben wir unser Schulungsprogramm auch wieder inhaltlich erweitert und unser vielfältiges und interessantes Angebot aus Fach- und Systemschulungen zu den Themenbereichen Controlling, Rechnungswesen, Konsolidierung, Planung, Analyse und Reporting für Sie weiter optimiert.

Mit dem **IDL PUBLISHER** steht unseren Kunden seit kurzem eine flexible und zeitsparende Softwarelösung zur Erstellung von Geschäftsberichten zur Verfügung. In der passenden, in 2012 erstmals angebotenen Systemschulung lernen Sie Handling, Funktionalitäten und Möglichkeiten vom **IDL PUBLISHER** kennen.

Aber nicht nur die wachsende **IDL**-Produktpalette führt zu einem stetigen Ausbau unseres Angebotes; vor allem die Wünsche und Anregungen unserer Kunden nehmen wir auf und versuchen, diese in unser Gesamtangebot zu integrieren. Und so freuen wir uns, Ihnen ab 2012 eine Systemschulung rund um das Thema Kapitalkonsolidierung in **IDLKONSIS** / **IDLWINKONS** anbieten zu können.

Wir wünschen Ihnen viel Freude mit unserer neuen Schulungsbroschüre und möchten Sie herzlich einladen, sich über unser vielfältiges und umfangreiches Programm zu informieren. Sicher finden auch Sie die passende Schulung für sich und Ihre Kollegen.



NEU!

IDL PUBLISHER

Und für all Ihre offenen Fragen, Wünsche und Anregungen gilt: Sprechen Sie uns an!



→ **Kathleen Korn**
Tel. +49 211 52391-317
E-Mail kathleen.korn@idl.eu



IDLCollege ...
Der Schulungsbereich der **IDL**-Unternehmensgruppe stellt sich und sein Leistungsspektrum vor!

Wissen vermitteln Seite 2
6 Argumente, die überzeugen Seite 3
IDLCollege im Internet Seite 56
IDL im Überblick
Eine einfache Maxime Seite 57



Fachschulungen ...
für alle, die sich in den Bereichen Rechnungswesen, Konsolidierung und Controlling weiterbilden möchten.

Fachschulungen Seite 4
Inhaltsverzeichnis Seite 5
Veranstaltungsbeschreibungen Seite 6
Teilnehmerstimmen Seite 19
Terminkalender Seite 20



Systemschulungen ...
für die Anwender der **IDL**-Softwareprodukte, die systemtechnisches Know-how zu den Themen Konsolidierung, Planung, Analyse, Reporting und Datenintegration erwerben möchten.

Systemschulungen Seite 22
Inhaltsverzeichnis Seite 23
Veranstaltungsbeschreibungen Seite 24
Teilnehmerstimmen Seite 45
Terminkalender Seite 46



Unsere Referenten ...
vermitteln Ihnen wertvolles Wissen und freuen sich auf interessante Veranstaltungen mit Ihnen. Erfahren Sie mehr über unser Referententeam!

..... Seite 48



Hotels 2012 ...
Konzentriert lernen und komfortabel erholen – unsere Übernachtungs- und Tagungshotels bieten besten Komfort.

..... Seite 50



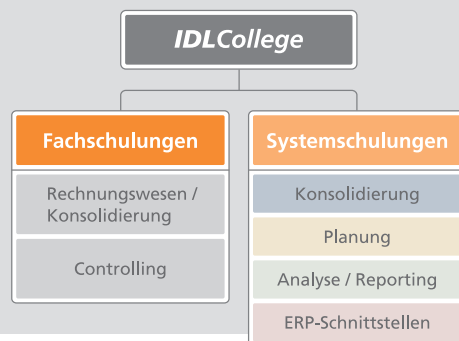
Anmelde- und Bestellinformationen ...
Übersichtlich und kompakt haben wir für Sie alle wichtigen Informationen und Kontaktdaten für Ihre Buchungen, Bestellungen und Anfragen zusammengestellt

Anmelde- und Bestellinformationen Seite 52
Bestellformular Seite 53
Veranstaltungsanmeldung Seite 54
AGB Seite 55

Ihre berufliche Praxis ist unser Maßstab – Schulungen vom IDLCollege

Das IDLCollege bietet als Schulungsbereich der IDL-Unternehmensgruppe Kunden und fachlich Interessierten ein umfassendes Angebot an Fach- und Systemschulungen zum Thema Business-Performance-Management. Damit stellt das IDLCollege die logische Ergänzung zu den Produkten und Dienstleistungen der IDL-Unternehmensgruppe dar.

In unseren Seminaren legen wir großen Wert auf eine intensive und persönliche Wissensvermittlung, die sich an der betrieblichen Praxis Ihres Unternehmensalltages orientiert. Deshalb sind unsere Schulungen als Präsenzveranstaltungen konzipiert.



Fachschulungen

– immer einen Schritt voraus sein

Das Fachschulangebot des IDLCollege wendet sich ausdrücklich nicht nur an die Anwender der IDL-Softwareprodukte, sondern an alle fachlich Interessierten, die sich produktungebunden mit aktuellen Themen aus den Bereichen Konsolidierung, Rechnungswesen und Controlling beschäftigen wollen.

Systemschulungen

– unsere Lösungen anwenden lernen

Die praxisorientierten Systemschulungen des IDLCollege sind mit den Softwareprodukten der IDL-Unternehmensgruppe verzahnt und geben Ihnen die Möglichkeit, sich schnell die ganze Leistungskraft unserer Produkte zu Konsolidierung, Planung, Analyse, Reporting und dem Schnittstellenmanagement zu erschließen. Die Systemschulungen sind deshalb ausschließlich für die Kunden und Partner unserer Unternehmensgruppe konzipiert.

- ➔ Zu vielen Fach- und Systemschulungen bieten wir die informationsstarken Unterlagen – losgelöst von der Teilnahme an der Veranstaltung – auch zum Kauf an. Mit den didaktisch sinnvoll aufgearbeiteten Unterlagen können Sie gezielt und ganz leicht Wissen erwerben, vertiefen oder auffrischen.
- ➔ Ergänzend zu unserem umfangreichen Angebot an ausgeschriebenen offenen Veranstaltungen bieten wir Ihnen Inhouse-Schulungen als maßgeschneiderte Alternative an. Dabei orientieren wir uns an Ihren Wünschen; das gilt für Ort, Zeitpunkt und Inhalte der Schulung.

Umfassend und fundiert

Neben den umfassenden Systemschulungen zu Konsolidierung, Planung, Analyse, Reporting und Schnittstellen bieten wir Ihnen auch Fachschulungen aus den Bereichen Controlling, Rechnungswesen und Konsolidierung an. Der Bogen reicht von der Grundlagenveranstaltung bis zu aktuellen Themen mit hoch qualifizierten Referenten, die eine hohe Kompetenz in der Vermittlung auch komplexer Sachverhalte haben.

Frischen Sie bei uns Ihr Wissen auf

Beispielbezogen und praxisorientiert – das sind die zwei Merkmale, an denen wir unsere Veranstaltungen messen. Mit Fallstudien, teilnehmerindividuellen Schulungsrechnern und umfangreichen Dokumentationen lernen, vertiefen oder frischen Sie bei uns Ihr Wissen auf.

Fachreferenten auf der Höhe der Zeit

Erfahren, exzellent ausgebildet und auf der Höhe der Zeit – das sind die Merkmale der Referenten aus der Beratung, der Wirtschaftsprüfung und der Unternehmenspraxis, die ihr Wissen im IDLCollege an Sie weitergeben.

Flexibel, wenn es um Ihre Wünsche geht

Neben den ausgeschriebenen offenen Veranstaltungen bietet das IDLCollege auch Inhouse-Schulungen an. Das IDLCollege passt sich bei den Inhouse-Schulungen Ihren Wünschen und Arbeitsabläufen an. Das gilt für Ort, Zeitpunkt und die Inhalte der Schulung.

Ein einfaches Prinzip: Sie fragen, wir antworten

Im IDLCollege wird auf Frontalvorträge weitgehend verzichtet. Alle Veranstaltungen sind so konzipiert, dass die Inhalte nach Ihren Bedürfnissen flexibel und individuell angepasst werden. Dabei stehen Ihre Fragen immer im Zentrum der Schulung.

Ein Teil des IDLplus-Ansatzes

IDLplus vereint betriebswirtschaftliche, methodische und technische Kompetenz als ganzheitlichen Beratungsansatz. Auf dieser Grundlage werden im IDLCollege neben den Grundlagenschulungen ständig neue Themen in den Bereichen Konsolidierung, Planung, Analyse und Reporting entwickelt und vermittelt. Dieses Vorgehen sorgt dafür, dass Sie sich durch Wissen vom Wettbewerb absetzen können.



... mit dem IDLCollege immer einen Schritt voraus sein

Mit den Fachschulungen des *IDLCollege* sichern Sie sich das entscheidende Fachwissen von morgen aus den Bereichen Konsolidierung, Rechnungswesen und Controlling.

In den Fachschulungen partizipieren Sie vom aktuellsten Wissen unserer hoch qualifizierten und zertifizierten Referenten, die aus der *IDL-Gruppe*, namhaften Wirtschaftsprüfungsgesellschaften, von Universitäten oder Kooperationspartnern stammen. Mit ihrem Expertenwissen und ihrer Erfahrung vermitteln sie fundiert und praxisnah theoretisches Wissen und geben Ihnen Einblicke in interessante Entwicklungen und Trends im Bereich des Business-Performance-Managements.

Innerhalb unseres Schulungsportfolios bieten wir Veranstaltungen für die Teilnehmer mit den unterschiedlichsten Vorkenntnissen an. Diese Abstufung reicht vom Grundlagenseminar über Fortgeschrittenen-Schulungen bis hin zu Spezial-Veranstaltungen, in denen Sie als Experte die aktuellsten Neuigkeiten kurz und kom-

pakt erhalten. Mit dieser Methode erreichen wir die optimale Teilnehmerzusammenstellung und so den optimalen Erfolg für Sie.



Der Blick von der Theorie in die Praxis ist für uns unumgänglich. So sind viele Veranstaltungen mit Praxisbeispielen und praxisnahen Fallstudien untermauert, die Sie darin befähigen, das Gelernte in Ihrem individuellen Unternehmensumfeld anzuwenden.



→ Leistungsebenen der Fachschulungen im IDLCollege

	Rechtssystem IFRS	Rechtssystem HGB	Rechtssystemübergreifend
Grundlagenstufe	<ul style="list-style-type: none"> Grundlagen der Konzernrechnungslegung nach IFRS 	<ul style="list-style-type: none"> Grundlagen der Konzernrechnungslegung nach HGB Grundlagen der kommunalen Gesamtabchlussstellung 	<ul style="list-style-type: none"> Konzeption unternehmensweiter Informationslandschaften Von der modularen Planung zur integrierten Unternehmensplanung Ermittlung von steuerungsrelevanten Unternehmenskennzahlen
Aufbau-/Fortgeschrittenenstufe	<ul style="list-style-type: none"> Konzernrechnungslegung nach IFRS für Fortgeschrittene 	<ul style="list-style-type: none"> Konzernrechnungslegung nach HGB für Fortgeschrittene Kommunale Gesamtabchlussstellung für Fortgeschrittene 	<ul style="list-style-type: none"> Richtig berichten (mit <i>IDLCOCKPIT</i>)
Spezialistenstufe	<ul style="list-style-type: none"> IFRS 3 – Unternehmenserwerbe Umbruch in der Leasingbilanzierung nach IFRS: Chancen, Risiken und praktische Umsetzungshilfen IFRS – Update 		

Inhaltsverzeichnis

Theorie der Konzernrechnungslegung Grundlagen der Konzernrechnungslegung nach HGB	Seite 6
Theorie der Konzernrechnungslegung Konzernrechnungslegung nach IFRS für Fortgeschrittene	Seite 7
Theorie der kommunalen Gesamtabchlussstellung Grundlagen der kommunalen Gesamtabchlussstellung	Seite 8
Theorie der kommunalen Gesamtabchlussstellung Kommunale Gesamtabchlussstellung für Fortgeschrittene	Seite 9
Theorie der internationalen Bilanzierung Grundlagen der Konzernrechnungslegung nach IFRS	Seite 10
Theorie der internationalen Bilanzierung Konzernrechnungslegung nach IFRS für Fortgeschrittene	Seite 11
IFRS-Spezial IFRS 3 – Unternehmenserwerbe	Seite 12
IFRS-Spezial Umbruch in der Leasingbilanzierung nach IFRS: Chancen, Risiken und praktische Umsetzungshilfen	Seite 13
IFRS-Spezial IFRS – Update	Seite 14
Konzeption unternehmensweiter Informationslandschaften	Seite 15
Von der modularen Planung zur integrierten Unternehmensplanung	Seite 16
 Richtig berichten (mit IDLCOCKPIT)	Seite 17
Ermittlung von steuerungsrelevanten Unternehmenskennzahlen	Seite 18
 Terminkalender Fachschulungen	Seite 20



Ziel / Zielgruppe

Der Konzernabschluss als wesentliche Erweiterung der Einzelabschlüsse ist die maßgebliche Entscheidungsgrundlage für Gesellschafter und Investoren von Unternehmensgruppen. Mit diesem Seminar erarbeiten Sie sich die Grundlagen der Konzernrechnungslegung. Die vermittelte Theorie wird unmittelbar in Praxisbeispiele umgesetzt.

Die Neuerungen durch das BilMoG sind ebenfalls Bestandteil der Veranstaltung.

Als Teilnehmer sprechen wir sowohl Führungskräfte und qualifizierte Mitarbeiter aus dem Finanz-, Rechnungswesen und Controlling wie auch unternehmensexterne, z. B. Mitarbeiter von Wirtschaftsprüfungsgesellschaften und Unternehmensberatungen, an.

Neu- und Wiedereinsteiger können das Wissen auf dem Gebiet der Konzernrechnungslegung nach HGB erwerben oder auffrischen.

Vorkenntnisse

- keine

Methoden

Die theoretischen Grundlagen werden Ihnen von einem praxiserfahrenen Referenten erläutert. Anhand von Übungsaufgaben und Fallbeispielen wird das theoretische Wissen angewendet. Eine umfangreiche Dokumentation hilft, die erarbeiteten Fähigkeiten auch nach der Schulung sicher anzuwenden.

Inhalt

- allgemeine Grundlagen des Konzernabschlusses
- Vereinheitlichung der Abschlüsse
- Währungsumrechnung
- Schuldenkonsolidierung
- Aufwands- / Ertragskonsolidierung
- Zwischenergebniseliminierung
- latente Steuern
- Kapitalkonsolidierung
- Anteile anderer Gesellschafter
- Quotenkonsolidierung
- Equity-Methode
- Konzernspiegel (Anlagen, Rückstellungen etc.)
- Konzernanhang
- Konzernlagebericht

Datum	Ort	Teilnahmegebühr	Anmeldeschluss *)
17. - 18.04.2012	Hamburg (D)	1.349,00 €	12.03.2012
11. - 12.09.2012	Düsseldorf (D)	1.349,00 €	02.08.2012

Alle Preise verstehen sich zzgl. MwSt.
*) Bitte beachten Sie evtl. verlängerte Anmeldeschlüsse zu dieser Veranstaltung auf unserer Homepage im *IDL*College-Bereich unter Fachschulungen!

Veranstaltungsdauer: 2 Tage / Beginn 1. Tag: 10 Uhr; Ende 2. Tag: ca. 17 Uhr
Im Preis inbegriffen sind die Teilnahme am Seminar, Arbeits- und Übungsmaterialien, Tagungs- und Pausengetränke, zwei Mittag-, ein Abendessen und eine Übernachtung.

Ziel / Zielgruppe

Im Rahmen dieses Seminars erarbeiten Sie sich das Wissen zu weiterführenden Fragestellungen aus dem Bereich der Konzernrechnungslegung. Die vermittelte Theorie wird unmittelbar in Praxisbeispiele umgesetzt.

Als Teilnehmer sprechen wir sowohl Führungskräfte und qualifizierte Mitarbeiter aus dem Finanz-, Rechnungswesen und Controlling wie auch unternehmensexterne, z. B. Mitarbeiter von Wirtschaftsprüfungsgesellschaften und Unternehmensberatungen, an.

Vorkenntnisse

- Grundlagenkenntnisse zum Themenbereich „Konzernrechnungslegung“

Methoden

Die theoretischen Kenntnisse zu den einzelnen Themenblöcken werden Ihnen von einem praxiserfahrenen Referenten erläutert. Anhand von Übungsaufgaben und Fallbeispielen wird das theoretische Wissen angewendet. Eine umfangreiche Dokumentation hilft, die erarbeiteten Fähigkeiten nach der Schulung anzuwenden.

Inhalt

- allgemeine Grundlagen des Konzernabschlusses – Refresh
- Spezialthemen zur Kapitalkonsolidierung:
 - direkte / indirekte Fremddanteile
 - Endkonsolidierung
 - Konsolidierung bei Veränderung der Beteiligungsquote
 - Konsolidierung bei konzerninternen Umstrukturierungen
 - eigene Anteile und Rückbeteiligungen
- Zwischengewinneliminierung im Umlaufvermögen im mehrstufigen Konzern
- latente Steuern
- Konzernabschlussbestandteile (Eigenkapitalpiegel, Kapitalflussrechnung, Segmentberichterstattung)

Datum	Ort	Teilnahmegebühr	Anmeldeschluss *)
24. - 25.04.2012	Hamburg (D)	1.349,00 €	19.03.2012
19. - 20.09.2012	Düsseldorf (D)	1.349,00 €	13.08.2012

Alle Preise verstehen sich zzgl. MwSt.
*) Bitte beachten Sie evtl. verlängerte Anmeldeschlüsse zu dieser Veranstaltung auf unserer Homepage im *IDL*College-Bereich unter Fachschulungen!

Veranstaltungsdauer: 2 Tage / Beginn 1. Tag: 10 Uhr; Ende 2. Tag: ca. 17 Uhr
Im Preis inbegriffen sind die Teilnahme am Seminar, Arbeits- und Übungsmaterialien, Tagungs- und Pausengetränke, zwei Mittag-, ein Abendessen und eine Übernachtung.

Ziel / Zielgruppe

Bundesweit stellen die Kommunalverwaltungen im Rahmen der Reform des öffentlichen Haushalts- und Rechnungswesens ihr kameralistisches System auf die kaufmännische Buchführung um. Konsequenz dieser Umstellung ist die Pflicht zur Erstellung des kommunalen Gesamtabchlusses.

Im Rahmen dieser Grundlagenveranstaltung, die für den kommunalen Teilnehmerkreis konzipiert ist, geben wir Mitarbeitern der Finanzbuchhaltung einschließlich des Teilnehmungsmanagements, den Verantwortlichen der

kommunalen Unternehmungen und Verwaltungen wie auch allen Beteiligten des Reform-Projektes bundeslandunabhängig einen fundierten Überblick über dieses breite Themenfeld.

Ebenfalls sprechen wir die beteiligten Wirtschafts- und Rechnungsprüfer sowie fachlich Interessierte mit dieser Veranstaltung an.

Im Rahmen der Veranstaltung kann bei Bedarf auf länderspezifische Regularien eingegangen werden.

Vorkenntnisse

- Grundlagenkenntnisse in der doppelten Buchführung

Methoden

Die theoretischen Grundlagen werden von einem praxiserfahrenen Referenten der IVC Public Services GmbH Wirtschaftsprüfungsgesellschaft (Essen) erläutert. Anhand von Übungsaufgaben und praktischen Fallbeispielen wird das theoretische Wissen direkt umgesetzt. Die Dokumentation hilft bei der späteren praktischen Anwendung.

Inhalt

- Was ist ein kommunaler Gesamtabchluss?
- Warum muss der kommunale Gesamtabchluss erstellt werden?
- Schritte zur Erstellung eines kommunalen Gesamtabchlusses
 - vorbereitende Tätigkeiten (Konsolidierungskreis, Erwerbsstichtag, Aufbereitung Einzelabschlüsse, Summenabschluss)
- Konsolidierung (Kapital-, Schulden-, Aufwands-, Ertragskonsolidierung, Zwischengewinneliminierung, latente Steuern)
- notwendige Auswertungen: Aufbau und Informationswert (Gesamtbilanz, Gesamtergebnisrechnung, Gesamtanhang, Gesamtlagebericht, Gesamtbeitragsbericht, Gesamtfinanzrechnung)
- Prüfung und Offenlegung
- Bestätigung

Datum	Ort	Teilnahmegebühr	Anmeldeschluss *)
16. - 17.04.2012	Düsseldorf (D)	799,00 €	12.03.2012
09. - 10.10.2012	Hannover (D)	799,00 €	03.09.2012

Alle Preise verstehen sich zzgl. MwSt.
*) Bitte beachten Sie evtl. verlängerte Anmeldeschlüsse zu dieser Veranstaltung auf unserer Homepage im [IDLCollege-Bereich](#) unter Fachschulungen!

Veranstaltungsdauer: 2 Tage / Beginn 1. Tag: 10 Uhr; Ende 2. Tag: ca. 17 Uhr

Im Preis inbegriffen sind die Teilnahme am Seminar, Arbeits- und Übungsmaterialien, Tagungs- und Pausengetränke, zwei Mittag-, ein Abendessen und eine Übernachtung.

Ziel / Zielgruppe

Bundesweit stellen die Kommunalverwaltungen im Rahmen der Reform des öffentlichen Haushalts- und Rechnungswesens ihr kameralistisches System auf die kaufmännische Buchführung um. Konsequenz dieser Umstellung ist die Pflicht zur Erstellung des kommunalen Gesamtabchlusses.

Im Rahmen dieser Fortgeschrittenenveranstaltung, die für den kommunalen Teilnehmerkreis konzipiert ist, geben wir Mitarbeitern der Finanzbuchhaltung einschließlich

des Teilnehmungsmanagements, den Verantwortlichen der kommunalen Unternehmungen und Verwaltungen wie auch allen Beteiligten des Reform-Projektes einen fundierten Überblick über dieses breite Themenfeld.

Ebenfalls sprechen wir die beteiligten Wirtschafts- und Rechnungsprüfer sowie fachlich Interessierte mit dieser Veranstaltung an.

Im Rahmen der Veranstaltung kann bei Bedarf auf länderspezifische Regularien eingegangen werden.

Vorkenntnisse

- Grundlagenkenntnisse in der doppelten Buchführung
- Grundlagenkenntnisse in der kommunalen Gesamtabchlussstellung

Methoden

Die theoretischen Grundlagen werden von einem praxiserfahrenen Referenten der IVC Public Services GmbH Wirtschaftsprüfungsgesellschaft (Essen) erläutert. Anhand von Übungsaufgaben und praktischen Fallbeispielen wird das theoretische Wissen direkt umgesetzt. Die Dokumentation hilft bei der späteren praktischen Anwendung.

Inhalt

- allgemeine Grundlagen des kommunalen Gesamtabchlusses
- Spezialthemen zur Kapitalkonsolidierung im Gesamtabchluss
 - mehrstufiger Konzern
 - Fremddanteile
 - Endkonsolidierung
 - Veränderung von Beteiligungsquoten, Fusionen und Umstrukturierungen
- Zwischengewinne (wenn vom Teilnehmerkreis gewünscht)
- latente Steuern (wenn vom Teilnehmerkreis gewünscht)
- Gesamtabchlussbestandteile (Gesamteigenkapitalpiegel, Gesamtfinanzrechnung, Gesamtanlagenpiegel, Produktbereiche etc.)

Datum	Ort	Teilnahmegebühr	Anmeldeschluss *)
18.04.2012	Düsseldorf (D)	349,00 €	13.03.2012
11.10.2012	Hannover (D)	349,00 €	03.09.2012

Alle Preise verstehen sich zzgl. MwSt.
*) Bitte beachten Sie evtl. verlängerte Anmeldeschlüsse zu dieser Veranstaltung auf unserer Homepage im [IDLCollege-Bereich](#) unter Fachschulungen!

Veranstaltungsdauer: 1 Tag / Beginn: 10 Uhr; Ende: ca. 18 Uhr

Im Preis inbegriffen sind die Teilnahme am Seminar, Arbeits- und Übungsmaterialien, Tagungs- und Pausengetränke und ein Mittagessen.

Ziel / Zielgruppe

Der Konzernabschluss als wesentliche Erweiterung der Einzelabschlüsse ist die maßgebliche Entscheidungsgrundlage für Gesellschafter und Investoren von Unternehmensgruppen.

Mit diesem Seminar erarbeiten Sie sich die Grundlagen der Konzernrechnungslegung nach IFRS. Die vermittelte Theorie wird unmittelbar in Praxisbeispiele umgesetzt. Die Neuerungen durch IFRS 3 rev. 2008 im Bereich der Goodwill-Ermittlung sind ebenfalls Bestandteile der Veranstaltung.

Vorkenntnisse

- keine

Als Teilnehmer sprechen wir sowohl Führungskräfte und qualifizierte Mitarbeiter aus dem Finanz-, Rechnungswesen und Controlling wie auch unternehmensexterne, z. B. Mitarbeiter von Wirtschaftsprüfungsgesellschaften und Unternehmensberatungen, an. Neu- und Wiedereinsteiger können das Wissen auf dem Gebiet der Konzernrechnungslegung nach IFRS erwerben oder auffrischen.

Methoden

Die theoretischen Grundlagen werden Ihnen von einem praxiserfahrenen Referenten der Wirtschaftsprüfungsgesellschaft Warth & Klein Grant Thornton AG (Düsseldorf) erläutert. Anhand von Übungsaufgaben und Fallbeispielen wird das theoretische Wissen angewendet. Eine umfangreiche Dokumentation hilft, die erarbeiteten Fähigkeiten nach der Schulung anzuwenden.

Inhalt

- allgemeine Grundlagen des Konzernabschlusses
- Purchase Price Allocation
- Goodwillermittlung
- Währungsumrechnung
- Schuldenkonsolidierung
- Aufwands- / Ertragskonsolidierung
- Zwischenergebniseliminierung
- latente Steuern
- Kapitalkonsolidierung
- Anteile anderer Gesellschafter
- Quotenkonsolidierung
- Equity-Methode
- Konzernspiegel (Anlagen, Rückstellungen etc.)
- Notes
- Konzernlagebericht

Datum	Ort	Teilnahmegebühr	Anmeldeschluss *)
19. - 20.04.2012	Düsseldorf (D)	1.349,00 €	14.03.2012
17. - 18.09.2012	Hamburg (D)	1.349,00 €	13.08.2012

Alle Preise verstehen sich zzgl. MwSt.
*) Bitte beachten Sie evtl. verlängerte Anmeldeschlüsse zu dieser Veranstaltung auf unserer Homepage im *IDL*College-Bereich unter Fachschulungen!

Veranstaltungsdauer: 2 Tage / Beginn 1. Tag: 10 Uhr; Ende 2. Tag: ca. 17 Uhr
Im Preis inbegriffen sind die Teilnahme am Seminar, Arbeits- und Übungsmaterialien, Tagungs- und Pausengetränke, zwei Mittag-, ein Abendessen und eine Übernachtung.

Ziel / Zielgruppe

Im Rahmen dieses Seminars erarbeiten Sie sich das Wissen zu weiterführenden Fragestellungen aus dem Bereich der Konzernrechnungslegung nach IFRS. Die vermittelte Theorie wird unmittelbar in Praxisbeispiele umgesetzt.

Vorkenntnisse

- Grundlagenkenntnisse zum Themenbereich IFRS-Konzernrechnungslegung

Als Teilnehmer sprechen wir sowohl Führungskräfte und qualifizierte Mitarbeiter aus dem Finanz-, Rechnungswesen und Controlling wie auch unternehmensexterne, z. B. Mitarbeiter von Wirtschaftsprüfungsgesellschaften und Unternehmensberatungen, an.

Methoden

Die theoretischen Grundlagen werden Ihnen von einem praxiserfahrenen Referenten der Wirtschaftsprüfungsgesellschaft Warth & Klein Grant Thornton AG (Düsseldorf) erläutert. Anhand von Übungsaufgaben und Fallbeispielen wird das theoretische Wissen angewendet. Eine umfangreiche Dokumentation hilft, die erarbeiteten Fähigkeiten nach der Schulung anzuwenden.

Inhalt

- allgemeine Grundlagen des IFRS-Konzernabschlusses – Refresh
- Spezialthemen zur Kapitalkonsolidierung:
 - Preisanpassungsklauseln
 - direkte / indirekte Fremdanteile
 - Endkonsolidierung
 - sukzessiver Unternehmenserwerb
 - Konsolidierung bei konzerninternen Umstrukturierungen
 - eigene Anteile und Rückbeteiligungen
- Zwischengewinneliminierung im Umlaufvermögen im mehrstufigen Konzern
- Goodwill Impairment
- latente Steuern – Inside / Outside Basis Differences
- Konzernabschlussbestandteile (Eigenkapitalspiegel, Kapitalflussrechnung, Segmentberichterstattung)

Datum	Ort	Teilnahmegebühr	Anmeldeschluss *)
26. - 27.04.2012	Düsseldorf (D)	1.349,00 €	20.03.2012
27. - 28.09.2012	Hamburg (D)	1.349,00 €	21.08.2012

Alle Preise verstehen sich zzgl. MwSt.
*) Bitte beachten Sie evtl. verlängerte Anmeldeschlüsse zu dieser Veranstaltung auf unserer Homepage im *IDL*College-Bereich unter Fachschulungen!

Veranstaltungsdauer: 2 Tage / Beginn 1. Tag: 10 Uhr; Ende 2. Tag: ca. 17 Uhr
Im Preis inbegriffen sind die Teilnahme am Seminar, Arbeits- und Übungsmaterialien, Tagungs- und Pausengetränke, zwei Mittag-, ein Abendessen und eine Übernachtung.

Ziel / Zielgruppe

Unternehmen, die ihren Konzernabschluss nach IFRS aufstellen, haben Unternehmenserwerbe nach den Regelungen des IFRS 3 zu bilanzieren. Für Geschäftsjahre, die am oder nach dem 1. Juli 2009 begonnen haben, ist die Neufassung des IFRS 3 zwingend anzuwenden. Das Seminar zeigt die Neuregelungen im Detail auf und analysiert die Unterschiede gegenüber den bisherigen Regelungen.

Anhand einer umfassenden Fallstudie werden die Auswirkungen der Neufassung des IFRS 3 transparent dargestellt.

Vorkenntnisse

- Grundkenntnisse der Erwerbibilanzierung nach IFRS 3
- Vorteilhaft sind fortgeschrittene Kenntnisse in der IFRS-Konzernrechnungslegung

Als Teilnehmer sprechen wir sowohl Führungskräfte als auch qualifizierte Praktiker aus dem Finanz-, Rechnungswesen und Controlling an, die die Neuregelungen in der Konzernbilanzierung anzuwenden haben.

Wiedereinsteiger und Rechnungswesenpraktiker, in deren Unternehmen eine IFRS-Umstellung ansteht, können das Wissen auf dem Gebiet der Erwerbibilanzierung nach IFRS 3 erwerben oder auffrischen.

Methoden

Die theoretischen Grundlagen werden Ihnen von einem praxiserfahrenen Referenten der Wirtschaftsprüfungsgesellschaft Warth & Klein Grant Thornton AG (Düsseldorf) erläutert. Anhand von Übungsaufgaben und Fallbeispielen wird das theoretische Wissen angewendet. Eine umfangreiche Dokumentation hilft, die erarbeiteten Fähigkeiten nach der Schulung anzuwenden.

Inhalt

- Überblick der Änderungen und Konzeption der Neuregelungen
- Identifizierung und Abgrenzung eines Unternehmenserwerbs
- Bestimmung des Erwerbers
- Bestimmung des Erwerbszeitpunkts
- Ansatz und Bewertung der erworbenen Vermögenswerte und Schulden
- (bedingte) Anschaffungskosten
- Goodwillberechnung und Full-Goodwill-Methode
- sukzessiver Anteilsverkauf
- Common Control Transactions

Datum	Ort	Teilnahmegebühr	Anmeldeschluss *)
21. - 22.05.2012	Düsseldorf (D)	1.349,00 €	16.04.2012
23. - 24.10.2012	Hamburg (D)	1.349,00 €	17.09.2012

Alle Preise verstehen sich zzgl. MwSt.
*) Bitte beachten Sie evtl. verlängerte Anmeldeschlüsse zu dieser Veranstaltung auf unserer Homepage im IDLCollege-Bereich unter Fachschulungen!

Veranstaltungsdauer: 2 Tage / Beginn 1. Tag: 9 Uhr; Ende 2. Tag: ca. 18 Uhr

Im Preis inbegriffen sind die Teilnahme am Seminar, Arbeits- und Übungsmaterialien, Tagungs- und Pausengetränke, zwei Mittag-, ein Abendessen und eine Übernachtung.

Ziel / Zielgruppe

Die geplante neue Leasingbilanzierung wird umfangreiche Auswirkungen auf die Berichterstattung und Unternehmensprozesse der Leasingnehmer haben. Sie führt dazu, dass Off-Balance-Lösungen nicht mehr möglich sind und die Verschuldungs- und Kapital-, aber auch Ertragsrelationen der Leasingnehmer sich wesentlich verändern. Daneben ergeben sich für die Leasingnehmer erhöhte Anforderungen an die regelmäßige Bewertung der geleasteten Objekte.

Vorkenntnisse

- Grundkenntnisse zum Themenbereich „Leasing“ sind wünschenswert, aber nicht erforderlich.

Mit dieser Veranstaltung wenden wir uns an Führungskräfte sowie qualifizierte Praktiker aus dem Finanz-, Rechnungswesen und Controlling, die die Neuregelungen im Rahmen ihrer beruflichen Praxis anzuwenden haben. Auch angesprochen sind Mitarbeiter aus den Bereichen der Beratung und Wirtschaftsprüfung, die ihre Kenntnisse zur Leasingbilanzierung festigen und aktualisieren möchten. Daneben ist das Seminar für Investoren, Analysten und Ratingexperten interessant, die mit Bewertung von Leasingverpflichtungen befasst sind.

Methoden

Leasing-Experte Peter Adolph, Partner der FAS AG und Vorstand der FAS Lease AG (Stuttgart) vermittelt neben den theoretischen Grundlagen die aktuellen Neuerungen und skizziert anhand von Übungen und Fallbeispielen praxisorientiert die Anwendung und Umsetzung der Neuregelungen. Das Seminar basiert auf den aktuellsten Vorgaben (Re-ED bzw. finaler IFRS).

Inhalt

- Einleitung
 - Bedeutung und Einordnung von Leasing
 - bisherige Regelung nach IAS 17 im Überblick
 - Hintergrund der Neuregelung
 - Zeitplan
- Geplante Änderungen der Leasingbilanzierung
 - Überblick der geplanten Änderungen
 - Anwendungsbereich
 - Leasingdefinition
 - Abgrenzungen (z. B. Dienstleistungen, Kauf / Verkauf)
 - kurzfristige Leasingverhältnisse
 - Leasingnehmer:
 - Ansatz, Bewertung und Ausweis
 - Leasinggeber:
 - Ansatz, Bewertung und Ausweis
- Übergangsvorschriften und Inkrafttreten
 - besondere Vertragsformen
 - Sale-Leaseback-Verträge
 - Hersteller-/Händlerleasing
 - Anhangangaben
- Konsequenzen für Leasingnehmer
 - Effekte auf Kenngrößen der Financial Performance
 - Effekte auf Unternehmensprozesse
 - Anwendungsbeispiel
 - empirische Studie
 - Umsetzungseifaden
- Ausblick

Datum	Ort	Teilnahmegebühr	Anmeldeschluss *)
24.05.2012	Stuttgart (D)	729,00 €	18.04.2012
25.10.2012	Düsseldorf (D)	729,00 €	18.09.2012

Alle Preise verstehen sich zzgl. MwSt.
*) Bitte beachten Sie evtl. verlängerte Anmeldeschlüsse zu dieser Veranstaltung auf unserer Homepage im IDLCollege-Bereich unter Fachschulungen!

Veranstaltungsdauer: 1 Tag, Beginn: 9 Uhr, Ende: ca. 18 Uhr

Im Preis inbegriffen sind die Teilnahme am Seminar, Arbeits- und Übungsmaterialien, Tagungs- und Pausengetränke und ein Mittagessen.

Ziel / Zielgruppe

Die Änderungsgeschwindigkeit der IFRS ist seit Jahren unverändert hoch.

Ziel dieser Veranstaltung ist es, Ihnen kurz vor Beginn der Abschlussarbeiten einen fundierten und kompakten Überblick über die für die Abschlusserstellung 2012 relevanten Änderungen zu geben. Dabei werden Praxis-hinweise zur Umsetzung der Änderungen sowie Ge-staltungsspielräume aufgezeigt. Darüber hinaus werden

die Prüfungsschwerpunkte der DPR aus Vorjahren so-wie die Prüfungsschwerpunkte für 2012 dargestellt, um eine fundierte Abschlussvorbereitung sicherzustellen.

Als Teilnehmer sprechen wir sowohl Führungskräfte als auch qualifizierte Praktiker aus dem Finanz-, Rech-nungswesen und Controlling an, die die IFRS-Bilanzie-rung zum Jahresende zu verantworten haben.

Vorkenntnisse

- IFRS-Grundlagenkenntnisse
- praktische oder geplante IFRS-Anwendung im Unternehmen

Methoden

Die theoretischen Grundlagen werden Ihnen von einem praxiserfahrenen Referenten der Wirtschaftsprüfungsgesellschaft Warth & Klein Grant Thornton AG (Düsseldorf) erläutert. Anhand von Übungsaufgaben, Fallbei-spielen bzw. Erfahrungsberichten wird das theoretische Wissen angewendet. Eine umfangreiche Dokumenta-tion hilft, die erarbeiteten Fähigkeiten auch nach der Schulung anzuwenden.

Inhalt

- Aufgrund der Aktualität der Veranstaltung und wegen der Abhängigkeit von entsprechenden Entscheidungen der Gremien wird ein inhaltlicher Überblick frühestens Anfang November 2012 möglich sein. Gerne geben wir Ihnen dann Auskunft über die Inhalte. Sprechen Sie uns an!

Datum	Ort	Teilnahmegebühr	Anmeldeschluss *)
10.12.2012	Düsseldorf (D)	729,00 €	01.11.2012

Alle Preise verstehen sich zzgl. MwSt.
*) Bitte beachten Sie den evtl. verlängerten Anmeldeschluss zu dieser Veranstaltung auf unserer Homepage im IDLCollege-Bereich unter Fachschulungen!

Veranstaltungsdauer: 1 Tag / Beginn: 9 Uhr; Ende: ca. 18 Uhr

Im Preis inbegriffen sind die Teilnahme am Seminar, Arbeits- und Übungsmaterialien, Tagungs- und Pausengetränke und ein Mittagessen.

Konzeption unternehmensweiter Informationslandschaften

Ziel / Zielgruppe

Um im Markt bestehen zu können, müssen Unterneh-men immer schneller auf sich ändernde Rahmenbedin-gungen reagieren: Fortschreitende Globalisierung und immer stärkere Vernetzung der Unternehmen sind nur zwei von vielen Faktoren.

Verlässliche Entscheidungen lassen sich nur auf der Basis verlässlicher Informationen treffen. Diese Informationen müssen aus einer stetig steigenden Zahl von Detail-informationen gefiltert, anwendergerecht aufbereitet und zeitnah zur Verfügung gestellt werden.

Vorkenntnisse

- keine

Unternehmensweit ausgerichtete Informationssysteme können hierbei helfen, Zeit und Kosten zu sparen und so zum Erfolg des Unternehmens beitragen.

Diese Veranstaltung richtet sich an Manager und Ver-antwortliche in den Fach- und IT-Abteilungen in Unter-nehmen, die vor der Herausforderung stehen, die Infor-mationsflüsse im Unternehmen zu optimieren. Der Er-fahrungsaustausch und die Erarbeitung von Best-Prac-tice-Ansätzen zwischen den Teilnehmern nehmen breiten Raum im Workshop ein.

Methoden

Workshop und Diskussion – ausgehend von einer Dar-stellung der aktuellen Situation und der Trends beim Aufbau unternehmensweiter Informationslandschaften diskutieren die Teilnehmer unter Anleitung eines praxis-erfahrenen Referenten die eigenen Anforderungen und Erfahrungen und erarbeiten Best-Practice-Ansätze für ihr Unternehmen.

Inhalt

- Inhalte, Anforderungen an unternehmensweite Informationssysteme
- aktuelle Trends im Markt, Anbieter, Lösungsansätze
- Aufbau und Bestandteile unternehmensweiter Informationssysteme
- eine unternehmensweite Informationsplattform mit modernen IT-Architekturen
- die Vorgehensweise bei der Einführung
- Best Practice anhand konkreter Beispiele

Datum	Ort	Teilnahmegebühr	Anmeldeschluss *)
21.05.2012	Frankfurt (D)	729,00 €	16.04.2012

Alle Preise verstehen sich zzgl. MwSt.
*) Bitte beachten Sie den evtl. verlängerten Anmeldeschluss zu dieser Veranstaltung auf unserer Homepage im IDLCollege-Bereich unter Fachschulungen!

Veranstaltungsdauer: 1 Tag / Beginn: 9 Uhr; Ende: ca. 17 Uhr

Im Preis inbegriffen sind die Teilnahme am Seminar, Arbeits- und Übungsmaterialien, Tagungs- und Pausengetränke und ein Mittagessen.

Von der modularen Planung zur integrierten Unternehmensplanung

Ziel / Zielgruppe

Ziel des Workshops ist es, gemeinsam mit den Teilnehmern die für eine integrierte Unternehmensplanung relevanten Teilaspekte zu erarbeiten und zusammenzuführen. Den Teilnehmern wird ein fundierter Einblick in die Grundfunktionen von **IDL**-Planungswerkzeugen gegeben. Einsteigern werden in dieser Veranstaltung die Grundlagen vermittelt, Anwender können ihr Wissen auffrischen und vertiefen.

Angesprochen sind Teilnehmer, deren Aufgabe es ist, Planungssachverhalte der Bereiche Controlling, Rechnungswesen sowie weiterer Fachabteilungen zu entwickeln, zusammenzuführen und / oder auszuwerten.

Vorkenntnisse

- betriebswirtschaftliche Kenntnisse

Methoden

Jeder Teilnehmer erarbeitet im Rahmen der Veranstaltung anhand eines durchgängigen Fallbeispiels die Grundsätze einer integrierten Unternehmensplanung und wird dabei von einem praxiserfahrenen Referenten begleitet.

Inhalt

- Planung – warum benötigt man Plandaten / -informationen?
- Wer plant was wann?
- Gibt es **den** Planungsprozess?
- allgemeine Anforderungen an Planungswerkzeuge
- Inhalte der Planung
- Wie gelangt man von der Detailplanung zu einer integrierten Unternehmensplanung? – Oder: Wie kommt man von einer Umsatzplanung zur Planbilanz?
- Wie lässt sich aus einer operativen Planung eine strategische Planung ableiten?
- Beispiele für das Berichtswesen – Plan- / Ist-Vergleiche, Abweichungsanalysen, ...

Datum	Ort	Teilnahmegebühr	Anmeldeschluss *)
22.05.2012	Frankfurt (D)	729,00 €	17.04.2012

Alle Preise verstehen sich zzgl. MwSt.
*) Bitte beachten Sie den evtl. verlängerten Anmeldeschluss zu dieser Veranstaltung auf unserer Homepage im **IDL**College-Bereich unter Fachschulungen!

Veranstaltungsdauer: 1 Tag / Beginn: 9 Uhr; Ende: ca. 17 Uhr

Im Preis inbegriffen sind die Teilnahme am Seminar, Arbeits- und Übungsmaterialien, Tagungs- und Pausengetränke und ein Mittagessen.



Richtig berichten (mit **IDLCOCKPIT**)

Ziel / Zielgruppe

In der heutigen Praxis vermitteln in den Unternehmen zahlreiche „Berichte“ den unterschiedlichen Berichtsempfängern die für sie relevanten Informationen. Doch sind auch wirklich die entscheidungsrelevanten Informationen für die unterschiedlichen Anforderungen der Berichtsempfänger vorhanden oder handelt es sich doch bloß um die Darstellung von Daten – ohne Information?

Diese Veranstaltung richtet sich vorrangig an die Verfasser von Berichten. An praktischen Beispielen wird gezeigt, wie die vorhandenen Möglichkeiten des Analyse- und Berichtswerkzeuges **IDLCOCKPIT** zielgerichtet eingesetzt werden können. Berichtsempfänger finden ebenso Anregungen für mehr Effizienz in ihrem Reporting.

Vorkenntnisse

- **IDLCOCKPIT**
- Hilfreich sind Grundkenntnisse oder Erfahrung mit OLAP-Datenbanken.

Methoden

Auf Basis einer kleinen OLAP-Datenbank werden einerseits Berichte vorgestellt und auf Inhalte und Aussage überprüft. Andererseits werden Berichte erstellt und auf die erlernten Inhalte überprüft.

Inhalt

- Berichte allgemein (Aufbau, Darstellungen, Aussagen)
- die Bestandteile eines Berichts
- Berichte richtig strukturieren
- Wie gelangt man im Bericht von Daten zu Informationen?
- Aufbau eines Managementberichtes
- Navigation in Berichten und durch das Berichtswesen
- Übersicht und Hervorhebungen (Weniger ist mehr?)
- konkrete Beispiele (positive und negative)

Datum	Ort	Teilnahmegebühr	Anmeldeschluss *)
23.05.2012	Frankfurt (D)	729,00 €	19.04.2012

Alle Preise verstehen sich zzgl. MwSt.
*) Bitte beachten Sie den evtl. verlängerten Anmeldeschluss zu dieser Veranstaltung auf unserer Homepage im **IDL**College-Bereich unter Fachschulungen!

Veranstaltungsdauer: 1 Tag / Beginn: 9 Uhr; Ende: ca. 17 Uhr

Im Preis inbegriffen sind die Teilnahme am Seminar, Arbeits- und Übungsmaterialien, Tagungs- und Pausengetränke und ein Mittagessen.

Ermittlung von steuerungsrelevanten Unternehmenskennzahlen

Ziel / Zielgruppe

Das erfolgreiche Steuern von Unternehmen und Unternehmensteilen ist nur dann möglich, wenn den Entscheidern steuerungsrelevante Informationen in verdichteter Form zur Verfügung gestellt werden. Unternehmenskennzahlen sind solche Informationen. Sie werden in Kennzahlensystemen zielorientiert miteinander verknüpft.

Vorkenntnisse

- betriebswirtschaftliche Kenntnisse

Das Seminar vermittelt Grundlagen von Kennzahlen und Kennzahlensystemen für die wesentlichen Anwendungen im Unternehmen und macht mit den neuesten Entwicklungen auf diesem Gebiet vertraut.

Angesprochen sind Teilnehmer, deren Aufgabe es ist, die richtigen Entscheidungen zum richtigen Zeitpunkt auf Basis qualifizierter Kennzahlen zu treffen.

Methoden

Jeder Teilnehmer erarbeitet im Rahmen der Veranstaltung anhand von Fallbeispielen die Grundsätze steuerungsrelevanter Kennzahlen / -systeme und wird dabei von einem praxiserfahrenen Referenten begleitet.

Inhalt

- Warum werden Kennzahlen zur Steuerung benötigt?
- Überblick über das Performance Measurement
- Überblick über verschiedene Kennzahlenarten
 - strategische / operative Kennzahlen
 - monetäre / nicht monetäre Kennzahlen
- Kennzahlensysteme zur wertorientierten Steuerung – Kurzvorstellung der drei Standardmethoden
- Kennzahlen als Bestandteile von Kennzahlentableaus, wie die einer Balanced Scorecard
- Kennzahlen und Indikatoren in Früherkennung und Risikoanalyse
- Führungs- und Informationssysteme: empfängerorientierte Kennzahlenberichte und mögliche IT-Unterstützung

Datum	Ort	Teilnahmegebühr	Anmeldeschluss *)
24.05.2012	Frankfurt (D)	729,00 €	19.04.2012

Alle Preise verstehen sich zzgl. MwSt.

*) Bitte beachten Sie den evtl. verlängerten Anmeldeschluss zu dieser Veranstaltung auf unserer Homepage im IDLCollege-Bereich unter Fachschulungen!

Veranstaltungsdauer: 1 Tag / Beginn: 9 Uhr; Ende: ca. 17 Uhr

Im Preis inbegriffen sind die Teilnahme am Seminar, Arbeits- und Übungsmaterialien, Tagungs- und Pausengetränke und ein Mittagessen.

IDLCollege-Teilnehmerstimmen ● ● ●

... einige Meinungen und Kommentare zu unseren Schulungsveranstaltungen

„Die Systematik des Seminars hat mir besonders gut gefallen. Unsere Referentin war kompetent und freundlich; Anregungen wurden positiv aufgenommen.“

Brigitte Grötsch / SPINNER GmbH
Firmeninterne Systemschulung „IDLFORCAST“

„Das beste Seminar, das ich in den letzten Jahren zum Thema IFRS gemacht habe.“

Renate Schlereth / Union Asset Management AG
Offene Fachschulung „IFRS 3 – Unternehmenserwerbe“

„Die Größe der Gruppe (kleine Gruppe) fand ich sehr angenehm.“

Petra Witte / TECE GmbH
Offene Fachschulung „Grundlagen der Konzernrechnungslegung nach HGB“

„Sehr gut strukturiert, angemessenes Tempo, ideal für den Einstieg.“

Björn Tiedemann / Peter Cremer Holding GmbH & Co. KG
Offene Fachschulung „Grundlagen der Konzernrechnungslegung nach HGB“

„Die aktive Einbindung der Teilnehmer und die praxisnahen Übungen – sehr gut.“

Lukas Porsch, Gruppenleiter Rechnungswesen / Commerz Real AG
Firmeninterne Systemschulung „Einzelabschluss-Basics“

„Der Referent ist flexibel auf die Teilnehmer eingegangen. Insbesondere die englischsprachige Umsetzung hat mir sehr gut gefallen.“

Joachim Peters / financesolution Unternehmensberatung
Firmeninterne Systemschulung „IDLCOCKPIT“



Fachschulungen 2012 ●●●	Seite	Januar	Februar	März	April	Mai	Juni	Juli	August	September	Oktober	November	Dezember
Theorie der Konzernrechnungslegung Grundlagen der Konzernrechnungslegung nach HGB	6				17. - 18.04.2012 Hamburg (D)					11. - 12.09.2012 Düsseldorf (D)			
Theorie der Konzernrechnungslegung Konzernrechnungslegung nach HGB für Fortgeschrittene	7				24. - 25.04.2012 Hamburg (D)					19. - 20.09.2012 Düsseldorf (D)			
Theorie der kommunalen Gesamtabchlussstellung Grundlagen der kommunalen Gesamtabchlussstellung	8				16. - 17.04.2012 Düsseldorf (D)						09. - 10.10.2012 Hannover (D)		
Theorie der kommunalen Gesamtabchlussstellung Kommunale Gesamtabchlussstellung für Fortgeschrittene	9				18.04.2012 Düsseldorf (D)						11.10.2012 Hannover (D)		
Theorie der internationalen Bilanzierung Grundlagen der Konzernrechnungslegung nach IFRS	10				19. - 20.04.2012 Düsseldorf (D)					17. - 18.09.2012 Hamburg (D)			
Theorie der internationalen Bilanzierung Konzernrechnungslegung nach IFRS für Fortgeschrittene	11				26. - 27.04.2012 Düsseldorf (D)					27. - 28.09.2012 Hamburg (D)			
IFRS-Spezial IFRS 3 – Unternehmenserwerbe	12					21. - 22.05.2012 Düsseldorf (D)					23. - 24.10.2012 Hamburg (D)		
IFRS-Spezial Umbruch in der Leasingbilanzierung nach IFRS: Chancen, Risiken und praktische Umsetzungshilfen	13					24.05.2012 Stuttgart (D)					25.10.2012 Düsseldorf (D)		
IFRS-Spezial IFRS – Update	14												10.12.2012 Düsseldorf (D)
Konzeption unternehmensweiter Informationslandschaften	15					21.05.2012 Frankfurt (D)							
Von der modularen Planung zur integrierten Unternehmensplanung	16					22.05.2012 Frankfurt (D)							
Richtig berichten (mit IDLCOCKPIT)	17					23.05.2012 Frankfurt (D)							
Ermittlung von steuerungsrelevanten Unternehmenskennzahlen	18					24.05.2012 Frankfurt (D)							



... mit dem IDLCollege unsere Lösungen anwenden lernen

Die Systemschulungen des *IDLCollege* vermitteln Ihnen die grundlegenden Basics, aufbauendes Spezial-Wissen sowie die neuesten Features und Tipps aus der praktischen Arbeit mit den *IDL*-Produkten in der Konsolidierung, Planung, Analyse, dem Reporting und Schnittstellenmanagement.

Als Referenten begegnen Ihnen ausschließlich Praktiker aus unserer Unternehmensgruppe. Sie können also sicher sein, dass Sie stets Ansprechpartner mit ausgesprochen großer praktischer Erfahrung haben, die Sie in die Lage versetzen, die leistungsstarken Produkte der *IDL*-Gruppe in ihrem ganzen Umfang zu nutzen und effizient in Ihren Arbeitsalltag zu integrieren.

Sie lernen in kleinen Teams an einem eigenen Schulungsrechner – praxisnah und mit sofort anwendbarem Wissen. Die Schulungen setzen dabei grundsätzlich auf die neuesten Release-Stände und die aktuellsten technischen Neuerungen auf.

Unsere Systemschulungen bieten wir im bewährten modularen Baukastenprinzip (siehe Grafik) an. D. h., dass nach Erwerb von Grundlagenkenntnissen dem Anwender für seine individuellen Anforderungen Spezialschulungen zur Verfügung stehen. Mit diesem Prinzip erhalten Sie genau das für Sie richtige und wichtige Software-Know-how, das Ihnen im Arbeitsalltag weiterhilft, Ihre Prozesse zu beschleunigen und die Software-Nutzung zu erweitern und zu optimieren.

→ Modulares Baukastenprinzip

der Systemschulungen im *IDLCollege*, am Beispiel der Produkte *IDLKONSIS* / *IDLWINKONS*:

Grundlagenveranstaltungen	
<i>IDLKONSIS</i> / <i>IDLWINKONS</i> I – Einzelabschluss-Basics	
<i>IDLKONSIS</i> / <i>IDLWINKONS</i> II – Konsolidierungs-, Konzernabschluss-Basics	
<i>IDLKONSIS</i> / <i>IDLWINKONS</i> I + II für Kommunen Von der kommunalen Einzelbilanz zum kommunalen Gesamtabchluss mit <i>IDLKONSIS</i> / <i>IDLWINKONS</i>	
Spezialveranstaltungen	
<i>IDLKONSIS</i> / <i>IDLWINKONS</i> III	
<ul style="list-style-type: none"> • Kapitalkonsolidierung in <i>IDLKONSIS</i> / <i>IDLWINKONS</i> • Kapitalflussrechnung mit <i>IDLKONSIS</i> / <i>IDLWINKONS</i> • Reports in <i>IDLKONSIS</i> / <i>IDLWINKONS</i> optimal nutzen • Spiegelanwendungen in <i>IDLKONSIS</i> / <i>IDLWINKONS</i> 	<ul style="list-style-type: none"> • Abschlussprüfung • <i>IDLKONSIS</i> / <i>IDLWINKONS</i> für den IT-Bereich • <i>IDLKONSIS</i> / <i>IDLWINKONS</i> Release-Schulung Release-Reihe 2012.x

IDLplus-Software



1) Die innerhalb des *IDLCollege* angebotenen Veranstaltungen beziehen sich auf die *IDLWINKONS*-Version ab 3.0.
2) OEM-Produkte der Firma Cubeware

Inhaltsverzeichnis

	<i>IDLKONSIS</i> / <i>IDLWINKONS</i> I Einzelabschluss-Basics	Seite 24
	<i>IDLKONSIS</i> / <i>IDLWINKONS</i> II Konsolidierungs-, Konzernabschluss-Basics	Seite 25
	<i>IDLKONSIS</i> / <i>IDLWINKONS</i> I + II für Kommunen Von der kommunalen Einzelbilanz zum kommunalen Gesamtabchluss mit <i>IDLKONSIS</i> / <i>IDLWINKONS</i>	Seite 26
	<i>IDLKONSIS</i> / <i>IDLWINKONS</i> III Kapitalkonsolidierung in <i>IDLKONSIS</i> / <i>IDLWINKONS</i>	Seite 27 NEU!
	<i>IDLKONSIS</i> / <i>IDLWINKONS</i> III Kapitalflussrechnung mit <i>IDLKONSIS</i> / <i>IDLWINKONS</i>	Seite 28
	<i>IDLKONSIS</i> / <i>IDLWINKONS</i> III Reports in <i>IDLKONSIS</i> / <i>IDLWINKONS</i> optimal nutzen	Seite 29
	<i>IDLKONSIS</i> / <i>IDLWINKONS</i> III Spiegelanwendungen in <i>IDLKONSIS</i> / <i>IDLWINKONS</i>	Seite 30
	<i>IDLKONSIS</i> / <i>IDLWINKONS</i> III Abschlussprüfung	Seite 31
	<i>IDLKONSIS</i> / <i>IDLWINKONS</i> III <i>IDLKONSIS</i> / <i>IDLWINKONS</i> für den IT-Bereich	Seite 32
	<i>IDLKONSIS</i> / <i>IDLWINKONS</i> III <i>IDLKONSIS</i> / <i>IDLWINKONS</i> Release-Schulung Release-Reihe 2012.x	Seite 33
	<i>IDLKONSIS</i> / <i>IDLWINKONS</i> – Partner-Programm Systemadministration	Seite 34
	<i>IDLKONSIS</i> / <i>IDLWINKONS</i> – Partner-Programm FAQ-Tage / Zertifizierungsprüfung	Seite 35
	<i>IDLCONNECTOR</i> <i>IDLCONNECTOR</i>	Seite 36
	<i>IDLCONNECTOR</i> <i>IDLCONNECTOR</i> für den kommunalen Anwender	Seite 37
	<i>IDLFORECAST</i> <i>IDLFORECAST</i> – Stammdatenparametrisierung	Seite 38
	<i>IDLFORECAST</i> <i>IDLFORECAST</i>	Seite 39
	<i>IDL PUBLISHER</i> Geschäftsberichte mit dem <i>IDL PUBLISHER</i> erstellen	Seite 40 NEU!
	<i>IDLCOCKPIT</i> <i>IDLCOCKPIT</i> -Anwenderschulung	Seite 41
	Datenbankschulung Datenbankschulung für MS SQL Server Analysis Services 2008	Seite 42
	Datenbankschulung Datenbankschulung für PM10 von INFOR	Seite 43
	<i>IDLIMPORTER</i> <i>IDLIMPORTER</i> 7.0. – Einsatz des Schnittstellenwerkzeugs u. a. in Richtung <i>IDLKONSIS</i> und von <i>IDLKONSIS</i> in eine OLAP-Datenbank (am Beispiel des MS SQL Server Analysis Services)	Seite 44
→	Terminkalender Systemschulungen	Seite 46



Ziel / Zielgruppe

Als System-Einsteiger sind Sie angesprochen, wenn Sie die Logik des Systems kennen- und grundlegende Verarbeitungen anwenden lernen wollen. Ihr Ziel ist es, als sog. Einzelabschluss-User insbesondere die Basisdaten in das System zu integrieren und Fehler erkennen und beseitigen zu können, um so eine fristgerechte Abgabe der Einzelabschlüsse zu gewährleisten. Sie erfahren, welche Auswirkungen Ihre Eingaben auf die spätere Konsolidierung haben und werden so auf mögliche Fragen und Probleme des Konsolidierers vorbereitet.

Vorkenntnisse

- Hilfreich, aber nicht erforderlich sind theoretische Grundlagenkenntnisse aus dem Bereich der Konzernabschlusserstellung.

Ziel des ebenso angesprochenen Konsolidierers ist es, im Rahmen dieser Veranstaltung das Zusammenspiel von Parametrisierung der Stammdaten, Anwendung der Monitore etc. zu erlernen.

Als bereits fortgeschrittener Anwender finden Sie in dieser Veranstaltung die Vertiefung von Basisthemen, die Wiederauffrischung und die Vervollständigung Ihres IDLKONSIS- / IDLWINKONS-Wissens.

Methoden

Jeder der maximal zehn Teilnehmer arbeitet im Rahmen der Veranstaltung an einem komplett eingerichteten Schulungsrechner. Hieran wird ein durchgängiges Fallbeispiel mit Übungsaufgaben, unter Anleitung eines praxiserfahrenen Referenten, erarbeitet. Eine umfangreiche Dokumentation hilft, das erarbeitete Wissen nach der Schulung in der beruflichen Praxis anzuwenden.

Inhalt

- Erläuterung der Stammdaten
- Erfassung / Bearbeitung von Stammdaten
- Datenimport (verschiedene Varianten, u. a. IDLCONNECTOR)
- Einzelabschlussbuchungen (z. B. HB II-Adjustments)
- Erfassung von Bewegungssalden
- Anlegen von Berichten und Berichtsstrukturen
- vorgezogenes IC-Clearing und Auszifferungsverfahren
- Reportsteuerung auf Einzelgesellschaftsebene
- Vortragsbildung in eine neue Periode
- Erstellung von Prüffregeln

Datum	Ort	Teilnahmegebühr	Anmeldeschluss *)
18. - 19.01.2012	Hamburg (D)	1.349,00 €	15.12.2011
16. - 17.04.2012	Nürnberg (D)	1.349,00 €	29.03.2012
16. - 17.04.2012	Wien-Schwechat (A)	1.499,00 €	15.03.2012
26. - 27.04.2012	Spreitenbach (CH)	1.700,00 CHF	12.04.2012
14. - 15.05.2012	Hamburg (D)	1.349,00 €	10.04.2012
04. - 05.09.2012	Nürnberg (D)	1.349,00 €	16.08.2012
01. - 02.10.2012	Linz (A)	1.499,00 €	30.08.2012
09. - 10.10.2012	Hamburg (D)	1.349,00 €	04.09.2012
18. - 19.10.2012	Spreitenbach (CH)	1.700,00 CHF	04.10.2012
04. - 05.12.2012	Nürnberg (D)	1.349,00 €	15.11.2012

Alle Preise verstehen sich zzgl. der landesüblichen MwSt.
*) Bitte beachten Sie evtl. verlängerte Anmeldeschlüsse zu dieser Veranstaltung auf unserer Homepage im IDLCollege-Bereich unter Systemschulungen!

Veranstaltungsdauer: 2 Tage / Beginn 1. Tag: 9 Uhr; Ende 2. Tag: ca. 18 Uhr
Im Preis inbegriffen sind die Teilnahme am Seminar, Arbeits- und Übungsmaterialien, Tagungs- und Pausengetränke, zwei Mittag-, ein Abendessen und eine Übernachtung. Ausgenommen sind Veranstaltungen in der Schweiz; hier sind Abendessen und Übernachtung nicht im Preis enthalten.



Ziel / Zielgruppe

Als System-Einsteiger sind Sie angesprochen, wenn Sie nach der Veranstaltung IDLKONSIS / IDLWINKONS I die Logik des Systems auch im Bereich der Konsolidierungsfunktionalitäten kennen- und anwenden lernen wollen. Der insbesondere angesprochene Konsolidierer bekommt im Rahmen der Veranstaltung vermittelt, welche Schritte nach dem Summenabschluss zu tätigen sind, um einen konsolidierten Abschluss zu erstellen.

Dabei lernen die Teilnehmer die Systemlogik für die automatisierten Konsolidierungsbuchungen kennen. Gleich-

zeitig wird vermittelt, wie manuelle Konsolidierungsbuchungen im System angelegt werden können. Durch verschiedene Reportdarstellungen lernen Sie die Anlysemöglichkeiten und die Drill-through-Funktion zu den Konsolidierungsbuchungen oder Einzelabschlüssen kennen. Nach dem Periodenvortrag wird gemeinsam die Vortragslogik des Systems nachvollzogen und analysiert.

Als bereits fortgeschrittener Anwender vertiefen Sie in dieser Veranstaltung Ihr Wissen oder frischen Ihre Kenntnisse auf.

Vorkenntnisse

- IDLKONSIS / IDLWINKONS I
- Hilfreich sind theoretische Grundlagenkenntnisse aus dem Bereich der Konzernabschlusserstellung.

Methoden

Jeder der maximal zehn Teilnehmer arbeitet im Rahmen der Veranstaltung an einem komplett eingerichteten Schulungsrechner. Hieran wird ein durchgängiges Fallbeispiel mit Übungsaufgaben, unter Anleitung eines praxiserfahrenen Referenten, erarbeitet. Eine umfangreiche Dokumentation hilft, das erarbeitete Wissen nach der Schulung in der beruflichen Praxis anzuwenden.

Inhalt

- Währungsumrechnung
- Festlegung des Konsolidierungskreises
- Definition / Änderung der Konsolidierungsparameter
- Schuldenkonsolidierung
- Aufwands- und Ertragskonsolidierung
- Zwischenergebniseliminierung im AV / UV
- Kapitalkonsolidierung
- At-Equity-Konsolidierung
- Quotenkonsolidierung
- direkte und indirekte Fremddanteile
- latente Steuern
- Abschlussverarbeitungen im Konzern
- Auswertung der Konzernabschlussdaten (Bilanz, GuV, Anlage-, Kapital- und Rückstellungsspiegel) über unterschiedliche Reportdarstellungen
- Vortragsbildung in eine neue Periode

Datum	Ort	Teilnahmegebühr	Anmeldeschluss *)
25. - 26.01.2012	Hamburg (D)	1.349,00 €	21.12.2011
18. - 19.04.2012	Wien-Schwechat (A)	1.499,00 €	16.03.2012
23. - 24.04.2012	Nürnberg (D)	1.349,00 €	05.04.2012
08. - 09.05.2012	Spreitenbach (CH)	1.700,00 CHF	24.04.2012
21. - 22.05.2012	Hamburg (D)	1.349,00 €	16.04.2012
19. - 20.09.2012	Nürnberg (D)	1.349,00 €	30.08.2012
03. - 04.10.2012	Linz (A)	1.499,00 €	31.08.2012
16. - 17.10.2012	Hamburg (D)	1.349,00 €	10.09.2012
23. - 24.10.2012	Spreitenbach (CH)	1.700,00 CHF	09.10.2012
11. - 12.12.2012	Nürnberg (D)	1.349,00 €	22.11.2012

Alle Preise verstehen sich zzgl. der landesüblichen MwSt.
*) Bitte beachten Sie evtl. verlängerte Anmeldeschlüsse zu dieser Veranstaltung auf unserer Homepage im IDLCollege-Bereich unter Systemschulungen!

Veranstaltungsdauer: 2 Tage / Beginn 1. Tag: 9 Uhr; Ende 2. Tag: ca. 18 Uhr
Im Preis inbegriffen sind die Teilnahme am Seminar, Arbeits- und Übungsmaterialien, Tagungs- und Pausengetränke, zwei Mittag-, ein Abendessen und eine Übernachtung. Ausgenommen sind Veranstaltungen in der Schweiz; hier sind Abendessen und Übernachtung nicht im Preis enthalten.



Ziel / Zielgruppe

Diese Veranstaltung richtet sich ausschließlich an Mitarbeiter und Verantwortliche von kommunalen Unternehmungen und Verwaltungen. Hier sprechen wir sowohl Einsteiger als auch fortgeschrittene Anwender an. Der Einsteiger lernt das System von Grund auf kennen. So wird Ihnen vermittelt, wie Sie mit IDLKONSIS / IDLWINKONS zunächst einen kommunalen Summenabschluss und darauf aufbauend den kommunalen Gesamtabschluss erstellen. Sie lernen die grundlegende Logik sowie alle relevanten Verarbeitungen des Systems kennen.

Vorkenntnisse

- Kenntnisse aus dem Bereich der kommunalen Buchführung (Doppik)
- Hilfreich, aber nicht erforderlich sind theoretische Grundlagenkenntnisse aus dem Bereich der Gesamtabschlusserstellung.

Sie werden erfahren, wie Sie Basisdaten ins System integrieren können und wie sich Fehler erkennen und beseitigen lassen. Schritt für Schritt werden im System alle Verarbeitungen vorgestellt, die bei der Erstellung eines kommunalen Gesamtabschlusses in IDLKONSIS / IDLWINKONS zu tätigen sind.

Der bereits fortgeschrittene Anwender findet in dieser Veranstaltung die Vertiefung von Basisthemen, die Wiederauffrischung und die Vervollständigung seines IDLKONSIS- / IDLWINKONS-Wissens.

Methoden

Jeder der maximal zehn Teilnehmer arbeitet im Rahmen der Veranstaltung an einem komplett eingerichteten Schulungsrechner. Hieran wird ein durchgängiges Fallbeispiel mit Übungsaufgaben, unter Anleitung eines praxiserfahrenen Referenten, erarbeitet. Eine umfangreiche Dokumentation hilft, das erarbeitete Wissen nach der Schulung in der beruflichen Praxis anzuwenden.

Inhalt

- Bereich kommunale Einzelbilanz
 - Erläuterung der Stammdaten
 - Erfassung / Bearbeitung von Stammdaten
 - Erfassung von Kontensalden und IC-Unterkontensalden
 - Erfassung von Bewegungssalden
 - Durchführung von Buchungen
 - Abstimmung von IC-Salden und Auszifferungsverfahren
 - Datenimport (verschiedene Varianten)
 - Anlegen von Berichten und Berichtsstrukturen
 - Reportsteuerung auf Ebene der kommunalen Einzelbilanzen
 - Vortragsbildung auf eine neue Periode
- Bereich kommunaler Gesamtabschluss
 - Festlegen des Konsolidierungskreises
 - Definition / Änderung der Konsolidierungsparameter
 - Kapitalkonsolidierung
 - Schuldenkonsolidierung
 - Aufwands- und Ertragskonsolidierung
 - Zwischenergebniseliminierung
 - At-Equity-Konsolidierung
 - direkte und indirekte Fremddanteile
 - latente Steuern
 - Abschluss-Verarbeitungen
 - Auswertung der Konzernabschlussdaten (Bilanz, Ergebnisrechnung, Anlage-, Kapital- und Rückstellungsspiegel)

Datum	Ort	Teilnahmegebühr	Anmeldeschluss *)
07. - 09.05.2012	Hamburg (D)	1.249,00 €	02.04.2012
22. - 24.10.2012	Nürnberg (D)	1.249,00 €	04.10.2012

Alle Preise verstehen sich zzgl. der landesüblichen MwSt.
 *) Bitte beachten Sie evtl. verlängerte Anmeldeschlüsse zu dieser Veranstaltung auf unserer Homepage im IDLCollege-Bereich unter Systemschulungen!

Veranstaltungsdauer: 3 Tage / Beginn 1. Tag: 9 Uhr; Ende 3. Tag: ca. 17 Uhr

Im Preis inbegriffen sind die Teilnahme am Seminar, Arbeits- und Übungsmaterialien, Tagungs- und Pausengetränke, drei Mittag-, zwei Abendessen und zwei Übernachtungen.

Ziel / Zielgruppe

Im Rahmen dieser Veranstaltung beschäftigen Sie sich mit unterschiedlichen Sachverhalten, ausgewählten Fragestellungen und praxisrelevanten Problemstellungen, die im Rahmen der Kapitalkonsolidierung und deren Verarbeitung und Abbildung in IDLKONSIS / IDLWINKONS relevant sind.

Vorkenntnisse

- IDLKONSIS / IDLWINKONS I
- Grundlagenkenntnisse aus dem Bereich der Konzernabschlusserstellung

Methoden

Jeder der maximal zehn Teilnehmer arbeitet an einem komplett eingerichteten Schulungsrechner. Hieran wird ein durchgängiges Fallbeispiel mit Übungsaufgaben, unter Anleitung eines praxiserfahrenen Referenten, erarbeitet. Eine umfangreiche Dokumentation hilft, das erarbeitete Wissen nach der Schulung in der beruflichen Praxis anzuwenden.

Inhalt

- Einstellungen / Voraussetzungen
 - Begriffsdefinitionen
 - Anteilsbesitzbewegung als Voraussetzung
 - Kapitalbewegung als „Gegenposten“
 - Konsolidierungsparameter
- „Standardfälle“ zur Erst- und Folgekonsolidierung
- Kapitalkonsolidierung mit / ohne Unterschiedsbetrag – mit direkten / indirekten Fremddanteilen, mit Fremdwährung (und Fremddanteilen)
- automatische Rückgängigmachung einer Wertberichtigung auf eine Beteiligung
- Quotenkonsolidierung / At-Equity-Konsolidierung
- Dividendenausschüttung im mehrstufigen Konzern
- Reporting
- Folgekonsolidierung abstimmen
- ausgewählte Spezialfälle im Rahmen der Kapitalkonsolidierung
 - Übergangskonsolidierung
 - konzerninterner Verkauf von Tochtergesellschaften
 - Verschmelzungen
 - einseitige Kapitalerhöhungen und Veränderung der Beteiligungsquote als Folge
 - Endkonsolidierung
 - eigene Anteile im Konzern
 - umgekehrter Unternehmenserwerb
 - sukzessive Anteilserwerbe und Teilabgänge
 - Verarbeitung von Auf- und Abspaltungsvorgängen
 - Goodwill-Bilanzierung

Datum	Ort	Teilnahmegebühr	Anmeldeschluss *)
03. - 04.05.2012	Wien-Schwechat (A)	1.499,00 €	02.04.2012
10. - 11.05.2012	Nürnberg (D)	1.349,00 €	23.04.2012
24. - 25.05.2012	Spreitenbach (CH)	1.700,00 CHF	10.05.2012
25. - 26.09.2012	Hamburg (D)	1.349,00 €	21.08.2012
16. - 17.10.2012	Linz (A)	1.499,00 €	13.09.2012
05. - 06.12.2012	Spreitenbach (CH)	1.700,00 CHF	21.11.2012

Alle Preise verstehen sich zzgl. der landesüblichen MwSt.
 *) Bitte beachten Sie evtl. verlängerte Anmeldeschlüsse zu dieser Veranstaltung auf unserer Homepage im IDLCollege-Bereich unter Systemschulungen!

Veranstaltungsdauer: 2 Tage / Beginn 1. Tag: 9 Uhr; Ende 2. Tag: ca. 17 Uhr

Im Preis inbegriffen sind die Teilnahme am Seminar, Arbeits- und Übungsmaterialien, Tagungs- und Pausengetränke, zwei Mittag-, ein Abendessen und eine Übernachtung. Ausgenommen sind Veranstaltungen in der Schweiz; hier sind Abendessen und Übernachtung nicht im Preis enthalten.



Ziel / Zielgruppe

Wir sprechen mit dieser Veranstaltung die Anwender unserer Produkte IDLKONSIS / IDLWINKONS an, die die Funktionalität der Kapitalflussrechnung im System bereits einsetzen oder künftig nutzen möchten.

Die Teilnehmer der Veranstaltung erstellen unter schrittweiser Anleitung eine Kapitalflussrechnung und bekommen ferner Hinweise und praktische Tipps zur Nutzung und insbesondere zur Fehlersuche und -beseitigung.

Vorkenntnisse

- IDLKONSIS- / IDLWINKONS-Anwenderkenntnisse, insbesondere zu den Themenbereichen „Reports“ und „Spiegel“
- Hilfreich sind praktische Grundlagenkenntnisse aus dem Bereich der Konzernabschlusserstellung und zur Kapitalflussrechnung

Methoden

Jeder der maximal zehn Teilnehmer arbeitet im Rahmen der Veranstaltung an einem komplett eingerichteten Schulungsrechner. Hieran wird ein durchgängiges Fallbeispiel mit Übungsaufgaben, unter Anleitung eines praxiserfahrenen Referenten, erarbeitet. Eine umfangreiche Dokumentation hilft, das erarbeitete Wissen nach der Schulung in der beruflichen Praxis anzuwenden.

Inhalt

- Grundlagen zur Kapitalflussrechnung
- Einrichten individueller Spiegel
- Nutzung von Standardspiegeln
- Einbindung nicht spiegelrelevanter Bilanzpositionen
- Aufbau der Reportzeilenbeschreibung
- Änderungen in den Stammdaten
- Einrichten von Abstimmreports

Ziel / Zielgruppe

Dieser Workshop richtet sich an den fortgeschrittenen Anwender von IDLKONSIS / IDLWINKONS und soll Sie mit den bestehenden Darstellungsmöglichkeiten der Systemreports vertraut machen. Darüber hinaus sprechen

wir fortgeschrittene Anwender an, die über die Standardberichte hinaus ihr Berichtswesen individuell gestalten wollen.

Vorkenntnisse

- IDLKONSIS- / IDLWINKONS-Anwenderkenntnisse
- Erfahrungen in der Erstellung von Konzernabschlüssen mit IDLKONSIS / IDLWINKONS sind hilfreich

Methoden

Jeder der maximal zehn Teilnehmer arbeitet an einem komplett eingerichteten Schulungsrechner. Erläuterungen wechseln mit Übungsaufgaben ab. Die Inhalte werden von einem praxiserfahrenen Referenten erläutert. Eine umfangreiche Dokumentation hilft, das erarbeitete Wissen nach der Schulung anzuwenden und umzusetzen.

Inhalt

- Tipps zur Platzersparnis in der Datenbank
- Erläuterungen zum Aufbau eines Reports
- Layout: individuelle Report-Formatierung
- grafische Abweichungsanalysen
- Formatierung der Druck-Kopfzeile beim Report je Version
- Abstimmung von Reports durch Anzeige von Einzelabschluss- und Konzerndaten in gemeinsamen Übersichten
- IC-Salden-Reports
- Summenspiegel-Reports
- Spiegeldarstellung für IFRS
- Einrichten eines Verbindlichkeitsspiegels
- Ermittlung finanzwirtschaftlicher Kennzahlen
- Reports mit Belegklassifikation
- Standardreports für Bilanz und GuV und ihre Erweiterungen:
 - kundenindividuelle Objektsortiertvorgaben
 - Aufrisse nach Teilkonzernen oder Geschäftsbereichen
 - Vergleich von drei Datenarten (z. B. Ist-Plan-Forecast)
 - Umsatzkostenverfahren als Ergebnis von Koststellensalden
 - Mehrperiodenreports
 - Plan-Ist-Vergleiche über mehrere Perioden
 - Übersicht der Konsolidierungsmaßnahmen nach Verarbeitungsarten
 - Konsolidierungsreports mit Überleitung HB I / HB II
 - Gesellschafts-Reports mit Landes- und Konzernwährung
- reporttechnische Teilkonzerne mit drei Varianten der Überleitung vom Teilkonzernergebnis auf den Konzernabschluss

Datum	Ort	Teilnahmegebühr	Anmeldeschluss *)
23. - 24.04.2012	Wien-Schwechat (A)	1.499,00 €	22.03.2012
21. - 22.05.2012	Nürnberg (D)	1.349,00 €	03.05.2012
14. - 15.06.2012	Spreitenbach (CH)	1.700,00 CHF	31.05.2012
10. - 11.10.2012	Linz (A)	1.499,00 €	07.09.2012
30. - 31.10.2012	Spreitenbach (CH)	1.700,00 CHF	16.10.2012
29. - 30.11.2012	Hamburg (D)	1.349,00 €	23.10.2012

Alle Preise verstehen sich zzgl. der landesüblichen MwSt.
*) Bitte beachten Sie evtl. verlängerte Anmeldeschlüsse zu dieser Veranstaltung auf unserer Homepage im IDLCollege-Bereich unter Systemschulungen!

Veranstaltungsdauer: 2 Tage / Beginn 1. Tag: 9 Uhr; Ende 2. Tag: ca. 18 Uhr
Im Preis inbegriffen sind die Teilnahme am Seminar, Arbeits- und Übungsmaterialien, Tagungs- und Pausengetränke, zwei Mittag-, ein Abendessen und eine Übernachtung. Ausgenommen sind Veranstaltungen in der Schweiz; hier sind Abendessen und Übernachtung nicht im Preis enthalten.

Datum	Ort	Teilnahmegebühr	Anmeldeschluss *)
19. - 20.04.2012	Hamburg (D)	1.349,00 €	13.03.2012
25. - 26.04.2012	Wien-Schwechat (A)	1.499,00 €	23.03.2012
04. - 05.06.2012	Spreitenbach (CH)	1.700,00 CHF	21.05.2012
27. - 28.09.2012	Nürnberg (D)	1.349,00 €	10.09.2012
08. - 09.10.2012	Linz (A)	1.499,00 €	06.09.2012
05. - 06.11.2012	Spreitenbach (CH)	1.700,00 CHF	22.10.2012

Alle Preise verstehen sich zzgl. der landesüblichen MwSt.
*) Bitte beachten Sie evtl. verlängerte Anmeldeschlüsse zu dieser Veranstaltung auf unserer Homepage im IDLCollege-Bereich unter Systemschulungen!

Veranstaltungsdauer: 2 Tage / Beginn 1. Tag: 10 Uhr; Ende 2. Tag: ca. 17 Uhr
Im Preis inbegriffen sind die Teilnahme am Seminar, Arbeits- und Übungsmaterialien, Tagungs- und Pausengetränke, zwei Mittag-, ein Abendessen und eine Übernachtung. Ausgenommen sind Veranstaltungen in der Schweiz; hier sind Abendessen und Übernachtung nicht im Preis enthalten.



Ziel / Zielgruppe

System-Einsteiger sind angesprochen, wenn Sie die Logik des Systems im Bereich der Spiegelanwendungen genauer kennen- und anwenden lernen wollen. So erfahren die Teilnehmer u. a., wie weitere Spiegel – beispielsweise für Verbindlichkeiten oder Wertberichtigungen auf Forderungen – individuell in IDLKONSIS / IDLWINKONS definiert werden können.

Der insbesondere angesprochene Konsolidierer bekommt im Rahmen der Veranstaltung vermittelt, welche Schritte erforderlich sind, um einen individuellen konsolidierten Spiegel in das System zu integrieren. Der bereits fortgeschrittene Anwender vertieft in dieser Veranstaltung sein Wissen oder frischt seine Kenntnisse auf.

Vorkenntnisse

- IDLKONSIS / IDLWINKONS I
- Hilfreich sind theoretische Grundlagenkenntnisse aus dem Bereich der Konzernabschlusserstellung.

Methoden

Jeder der maximal zehn Teilnehmer arbeitet an einem komplett eingerichteten Schulungsrechner. Erläuterungen wechseln mit Übungsaufgaben ab. Die Inhalte werden von einem praxiserfahrenen Referenten erläutert. Eine umfangreiche Dokumentation hilft, das erarbeitete Wissen nach der Schulung anzuwenden und umzusetzen.

Inhalt

- Grundsätzliches zum Thema „Spiegel“
- Erläuterung der spiegelbezogenen Anwendungen (Spiegel, Spiegelspalte / -bereiche, Buchungsschlüssel, Buchungsschlüssel-Verwendungskennzeichen, Buchungsschlüssel-Umrechnungsanweisung, Konto- / Buchungsschlüssel-Zuordnungsgruppen) und deren Zusammenhänge
- Einrichten eines individuell definierten Spiegels (Verbindlichkeitspiegel)
- spezielle Konzern-Verarbeitungen
- Erweiterung des EK-Spiegels und des Anlagen spiegels gem. IFRS / DRS
- Spiegel als Hilfsmittel zur Umrechnung der GuV
- Erfassen / Import von Spiegelbewegungen
- Spiegelreport
- Spiegelvortrag

Datum	Ort	Teilnahmegebühr	Anmeldeschluss *)
27.04.2012	Hamburg (D)	729,00 €	10.04.2012
22.05.2012	Spreitenbach (CH)	900,00 CHF	08.05.2012
06.11.2012	Nürnberg (D)	729,00 €	18.10.2012
29.11.2012	Spreitenbach (CH)	900,00 CHF	15.11.2012

Alle Preise verstehen sich zzgl. der landesüblichen MwSt.
*) Bitte beachten Sie evtl. verlängerte Anmeldeschlüsse zu dieser Veranstaltung auf unserer Homepage im IDLCollege-Bereich unter Systemschulungen!

Veranstaltungsdauer: 1 Tag / Beginn: 9 Uhr; Ende: ca. 18 Uhr

Im Preis inbegriffen sind die Teilnahme am Seminar, Arbeits- und Übungsmaterialien, Tagungs- und Pausengetränke und ein Mittagessen.



Ziel / Zielgruppe

Monitore mit Ampelsteuerung geben einen schnellen Überblick über den aktuellen Bearbeitungsstatus. Dahinter stecken fest programmierte Plausibilitätsprüfungen sowie individuell hinterlegbare Prüfregele.

In dieser Veranstaltung lernen Sie die Programmzusammenhänge und die in IDLKONSIS / IDLWINKONS hinterlegten Prüfroutinen kennen und definieren eigene Plausibilitäts-Prüfungen. Sie bilden Vorträge für den nächsten Abschluss und entwickeln Überleitungsrechnungen.

Vorkenntnisse

- Hilfreich sind Grundlagenkenntnisse zu IDLKONSIS / IDLWINKONS
- Hilfreich sind theoretische Grundlagenkenntnisse aus dem Bereich der Konzernabschlusserstellung.

Mit diesen Kenntnissen beschleunigen Sie Ihre Abschlussprüfung.

Als Konzernabschluss-Ersteller bekommen Sie in dieser Veranstaltung vermittelt, wie Sie Ihren bereits erstellten Abschluss einer kritischen Prüfung unterziehen können.

Ebenso sind Wirtschaftsprüfer angesprochen, die einen mit IDLKONSIS / IDLWINKONS erstellten Konzernabschluss prüfen.

Methoden

Jeder der maximal zehn Teilnehmer arbeitet im Rahmen der Veranstaltung an einem komplett eingerichteten Schulungsrechner. Anhand eines durchgängigen Fallbeispiels werden die Inhalte von einem praxiserfahrenen Referenten erläutert.

Eine umfangreiche Dokumentation hilft, das erarbeitete Wissen nach der Schulung in der beruflichen Praxis anzuwenden.

Inhalt

- Plausibilitäten auf Ebene der Stammdaten
- Plausibilitäten im Einzelabschluss
- Plausibilitäten im Konzernabschluss
- Vortragsbildung
- Berechtigungen
- Reporting und Analyse

Datum	Ort	Teilnahmegebühr	Anmeldeschluss *)
03.05.2012	Hamburg (D)	729,00 €	16.04.2012
28.11.2012	Nürnberg (D)	729,00 €	12.11.2012

Alle Preise verstehen sich zzgl. MwSt.
*) Bitte beachten Sie evtl. verlängerte Anmeldeschlüsse zu dieser Veranstaltung auf unserer Homepage im IDLCollege-Bereich unter Systemschulungen!

Veranstaltungsdauer: 1 Tag / Beginn: 10 Uhr; Ende: ca. 18 Uhr

Im Preis inbegriffen sind die Teilnahme am Seminar, Arbeits- und Übungsmaterialien, Tagungs- und Pausengetränke und ein Mittagessen.



Ziel / Zielgruppe

Mit dieser Veranstaltung wenden wir uns an die IT-Administratoren / Datenbankadministratoren und deren Mitarbeiter, die für die Installation, Pflege und Wartung von **IDLKONSIS / IDLWINKONS** zuständig sind.

Die Teilnehmer erhalten Informationen zu Installation, Pflege und Wartung von **IDLKONSIS / IDLWINKONS** und seiner Datenbank.

Ziel / Zielgruppe

Mit dieser Veranstaltung sprechen wir die Anwender unserer Produkte **IDLKONSIS / IDLWINKONS** an, die eine komprimierte Übersicht der wesentlichen Neuerungen des aktuellsten Release-Standes aus der Release-

Reihe 2012.x gewinnen möchten. Praktische Hinweise und Ratschläge zur Umsetzung im Unternehmen runden die Veranstaltung ab.

Vorkenntnisse

- Hilfreich sind theoretische Grundlagenkenntnisse aus dem Bereich der Datenbankadministration.

Methoden

Jeder der maximal zehn Teilnehmer arbeitet an einem komplett eingerichteten Schulungsrechner. Hieran werden Übungen nach vorheriger Erläuterung des Referenten eigenständig durchgeführt. Die umfangreiche Dokumentation enthält insbesondere auch Informationen zu den Themenbereichen, die technisch bedingt nicht mit Aufgaben untermauert werden können.

Vorkenntnisse

- **IDLKONSIS- / IDLWINKONS**-Anwenderkenntnisse

Methoden

Jeder der maximal zwanzig Teilnehmer kann an einem komplett eingerichteten Schulungsrechner die Neuerungen testen. Speziell abgestimmte Beispiele und Erläuterungen seitens unseres praxiserfahrenen Referenten verdeutlichen die Neuerungen. Eine umfangreiche Dokumentation hilft, das erworbene Wissen nach der Schulung anzuwenden und umzusetzen.

Inhalt

- Einspielen von Haupt- und Zwischen-Releases sowie von Korrekturen
- Was muss getan werden, um den Internet- / Intranetclient zu benutzen?
- Wo liegen die ini-Dateien?
- Anlegen neuer Benutzer (in der Datenbank und der Anwendung)
- Anlegen einer **IDL**-Datenbank
- Client-Konfigurationen
- manuelles Sichern und Rücksichern der Datenbanken
- Erläuterung der verschiedenen Datenbank-Systeme (MSSQL, IBM, DB2, Oracle)
- FAQ zu den Themen „Installation“ und „laufende Wartung“
- Umsetzung einer **IDL**-Datenbank auf ein anderes DB-System
- Serverumzug
- Terminal-Server

Inhalt

- Aufgrund der Aktualität der Veranstaltung geben wir Ihnen gerne kurz vor Veranstaltungsbeginn einen inhaltlichen Überblick. Sprechen Sie uns an!

Datum	Ort	Teilnahmegebühr	Anmeldeschluss *)
12.09.2012	Hamburg (D)	729,00 €	27.08.2012

Alle Preise verstehen sich zzgl. MwSt.
 *) Bitte beachten Sie den evtl. verlängerten Anmeldeschluss zu dieser Veranstaltung auf unserer Homepage im **IDL**College-Bereich unter Systemschulungen!

Veranstaltungsdauer: 1 Tag / Beginn: 9 Uhr; Ende: ca. 18 Uhr

Im Preis inbegriffen sind die Teilnahme am Seminar, Arbeits- und Übungsmaterialien, Tagungs- und Pausengetränke und ein Mittagessen.

Datum	Ort	Teilnahmegebühr	Anmeldeschluss *)
21.09.2012	Hamburg (D)	399,00 €	03.09.2012
26.09.2012	Nürnberg (D)	399,00 €	10.09.2012
09.11.2012	Hamburg (D)	399,00 €	22.10.2012
15.11.2012	Wien-Schwechat (A)	499,00 €	15.10.2012
15.11.2012	Spreitenbach (CH)	449,00 CHF	01.11.2012
03.12.2012	Nürnberg (D)	399,00 €	15.11.2012

Alle Preise verstehen sich zzgl. der landesüblichen MwSt.
 *) Bitte beachten Sie evtl. verlängerte Anmeldeschlüsse zu dieser Veranstaltung auf unserer Homepage im **IDL**College-Bereich unter Systemschulungen!

Veranstaltungsdauer: 1 Tag / Beginn: 9 Uhr; Ende: ca. 17 Uhr

Im Preis inbegriffen sind die Teilnahme am Seminar, Arbeits- und Übungsmaterialien, Tagungs- und Pausengetränke und ein Mittagessen.



Ziel / Zielgruppe

Mit dieser Veranstaltung wenden wir uns ausschließlich an den an unserem Partnerzertifizierungsprogramm teilnehmenden Personenkreis.

Diese Veranstaltung ist die erste Stufe der vierstufigen Grundausbildung zum zertifizierten IDLKONSIS- / IDLWINKONS- / IDLCONNECTOR-Berater und ist zwingend vor der ersten Teilnahme an den Basisschulungen der zweiten Stufe notwendig, da hier die notwendigen technischen Voraussetzungen auf den Rechnern der Teil-

nehmer gemeinsam geschaffen werden, die für die Folge-stufen erforderlich sind.

Hier wird den Teilnehmern vermittelt, wie die jeweiligen Kundendatenbanksysteme vorbereitet und bearbeitet werden, um eine komplette Installation inkl. der Einbindung des Schnittstellen-Tools vorzunehmen. Des Weiteren wird das Thema Haupt-, Zwischen-Release- und Korrekturstand-Installation bearbeitet.

Vorkenntnisse

- Hilfreich sind theoretische Grundlagenkenntnisse aus dem Bereich der Datenbankadministration.
- Die Teilnahme am Partnerprogramm ist Voraussetzung für die Teilnahme an dieser Schulung.

Methoden

Jeder Teilnehmer arbeitet an seinem eigenen Laptop (Hardware- und Lizenzierungsbedingungen werden vorab mit Ihnen geklärt), an dem die Inhalte durch Übungen eintrainiert werden, sodass eine eigenständige Durchführung nach der Veranstaltung ermöglicht wird. Die umfangreiche Dokumentation enthält insbesondere auch Informationen zu den Themenbereichen, die technisch bedingt nicht mit Aufgaben untermauert werden können.

Inhalt

- Anlegen der Lieferdatenbank im Datenbanksystem
- Anlegen der User im Datenbanksystem
- Installation IDLKONSIS / IDLWINKONS als Server, Client, Einzelplatz, Internet-Client
- Ersteinrichtungsparameter
- Aktivierung des IDLCONNECTORS
- Hinzufügen von Usern
- Test der Installation
- Fehleranalyse

Datum	Ort	Teilnahmegebühr	Anmeldeschluss *)
19.03.2012	Hamburg (D)	399,00 €	01.03.2012
24.09.2012	Hamburg (D)	399,00 €	06.09.2012

Alle Preise verstehen sich zzgl. MwSt.
*) Bitte beachten Sie evtl. verlängerte Anmeldeschlüsse zu dieser Veranstaltung auf unserer Homepage im IDLCollege-Bereich unter Systemschulungen!

Veranstaltungsdauer: 0,5 Tage / Beginn: 13.30 Uhr; Ende: ca. 18 Uhr
Im Preis inbegriffen sind die Teilnahme am Seminar, Arbeits- und Übungsmaterialien, Tagungs- und Pausengetränke.



Ziel / Zielgruppe

Mit dieser Veranstaltung wenden wir uns ausschließlich an den an unserem Partnerzertifizierungsprogramm teilnehmenden Personenkreis.

Diese Veranstaltung bildet die dritte und vierte Stufe der vierstufigen Grundausbildung zum zertifizierten IDLKONSIS- / IDLWINKONS- / IDLCONNECTOR-Berater.

Hier wird den Teilnehmern nach Besuch der Pflichtveranstaltungen der zweiten Stufe und nach dem ergänzen-

den Eigenstudium zwei Tage lang die Möglichkeit gegeben, offene Fragen rund ums System zu stellen und Antworten gemeinsam zu erarbeiten. Des Weiteren werden vorbereitende Fragestellungen für die am dritten Tag folgende Zertifizierungsprüfung bearbeitet.

Abgerundet wird die Veranstaltung durch ein Präsentationstraining.

Vorkenntnisse

- Teilnahme an den Stufen eins und zwei der Grundausbildung
- Die Teilnahme am Partnerprogramm ist Voraussetzung für die Teilnahme an dieser Schulung.

Methoden

Jeder der Teilnehmer arbeitet im Rahmen der Veranstaltung an seinem eigenen Laptop. Im Wesentlichen werden Fragen der Teilnehmer zu relevanten Themen und Herangehensweisen im Rahmen ihrer künftigen Berater-tätigkeit geklärt. Von einem projekterfahrenen Berater der IDL erhalten die Teilnehmer Tipps und Hinweise für die Bearbeitung von Projekten.

Inhalt

- erster Tag (FAQ):
 - Besprechung offener Fragen der Teilnehmer rund um die relevanten Systemthemen
- zweiter Tag (FAQ):
 - Präsentationstraining für die Produkte
 - Vorbereitungsfragen zur Zertifizierungsprüfung
- dritter Tag (Prüfung):
 - Case-Study zu einem Projekt (Projektierung und Durchführung)
 - Präsentation der Problemlösung durch den Teilnehmer
 - Diskussion / Fragen zum Projekt

Datum	Ort	Teilnahmegebühr	Anmeldeschluss *)
18. - 20.06.2012	Hamburg (D)	1.949,00 €	14.05.2012
26. - 28.11.2012	Hamburg (D)	1.949,00 €	22.10.2012

Alle Preise verstehen sich zzgl. MwSt.
*) Bitte beachten Sie evtl. verlängerte Anmeldeschlüsse zu dieser Veranstaltung auf unserer Homepage im IDLCollege-Bereich unter Systemschulungen!

Veranstaltungsdauer: 3 Tage / Beginn 1. Tag: 10 Uhr; Ende 3. Tag: ca. 17 Uhr
Im Preis inbegriffen sind die Teilnahme am Seminar, Arbeits- und Übungsmaterialien, Tagungs- und Pausengetränke, drei Mittag-, zwei Abendessen und zwei Übernachtungen.



Ziel / Zielgruppe

Die Veranstaltung wendet sich an die Anwender, die flexibel Daten aus Excel in **IDLKONSIS / IDLWINKONS** ein- oder aus **IDLKONSIS / IDLWINKONS** in Richtung Excel auslesen wollen. Ferner sind diejenigen Anwender

angesprochen, die den Excel-Erfassungsbaustein als Empfänger erhalten und ausfüllen sowie diejenigen, die ihn warten, erstellen und den Rücklauf importieren.

Ziel / Zielgruppe

Die Veranstaltung wendet sich ausschließlich an Mitarbeiter und Verantwortliche von kommunalen Unternehmungen und Verwaltungen, die Anwender von **IDLKONSIS / IDLWINKONS** sind und flexibel Daten aus Excel in **IDLKONSIS / IDLWINKONS** ein- oder aus

IDLKONSIS / IDLWINKONS in Richtung Excel auslesen wollen. Ferner sind diejenigen Anwender angesprochen, die den Excel-Erfassungsbaustein als Empfänger erhalten und ausfüllen sowie diejenigen, die ihn warten, erstellen und den Rücklauf importieren.

Vorkenntnisse

- Grundlagenkenntnisse aus **IDLKONSIS / IDLWINKONS** I sollten vorhanden sein.
- Grundlagenkenntnisse zu Excel sind wünschenswert.

Methoden

Jeder der maximal zehn Teilnehmer arbeitet an einem komplett eingerichteten Schulungsrechner. Durch die Bearbeitung der zahlreichen Übungsaufgaben werden unter Anleitung eines erfahrenen Referenten die Kenntnisse vermittelt.

Eine umfangreiche Dokumentation hilft, das erarbeitete Wissen nach der Schulung in der beruflichen Praxis anzuwenden.

Vorkenntnisse

- Grundlagenkenntnisse aus **IDLKONSIS / IDLWINKONS** sollten vorhanden sein.
- Grundlagenkenntnisse zu Excel sind wünschenswert.

Methoden

Jeder der maximal zehn Teilnehmer arbeitet an einem komplett eingerichteten Schulungsrechner. Durch die Bearbeitung der zahlreichen Übungsaufgaben werden unter Anleitung eines erfahrenen Referenten die Kenntnisse vermittelt.

Eine umfangreiche Dokumentation hilft, das erarbeitete Wissen nach der Schulung in der beruflichen Praxis anzuwenden.

Inhalt

- Aktivierung und Einstellung des **IDLCONNECTORS**
- Kennenlernen der Benutzeroberfläche
- Aufbau von Excel-Sheets für diverse Stamm- und Bewegungsdaten
- Voraussetzungen in **IDLKONSIS / IDLWINKONS**
- Einlesebeispiele und -varianten für den Datentransfer von Excel nach **IDLKONSIS / IDLWINKONS**
- Auslesebeispiele von **IDLKONSIS / IDLWINKONS** nach Excel (z. B. zum Befüllen von Berichtsformularen, Geschäftsberichten etc.)
- Erzeugen und Bearbeiten von Erfassungsformularen zum Versenden an Tochtergesellschaften
- Erläuterung und Anwendungsbeispiele für die „Werkzeuge“

Inhalt

- Aktivierung und Einstellung des **IDLCONNECTORS**
- Kennenlernen der Benutzeroberfläche
- Aufbau von Excel-Sheets für diverse Stamm- und Bewegungsdaten
- Voraussetzungen in **IDLKONSIS / IDLWINKONS**
- Einlesebeispiele und -varianten für den Datentransfer von Excel nach **IDLKONSIS / IDLWINKONS**
- Auslesebeispiele von **IDLKONSIS / IDLWINKONS** nach Excel (z. B. zum Befüllen von Berichtsformularen, Geschäftsberichten etc.)
- Erzeugen und Bearbeiten von Erfassungsformularen zum Versenden an Tochtergesellschaften
- Erläuterung und Anwendungsbeispiele für die „Werkzeuge“

Datum	Ort	Teilnahmegebühr	Anmeldeschluss *)
15. - 16.05.2012	Nürnberg (D)	1.349,00 €	25.04.2012
05. - 06.07.2012	Spreitenbach (CH)	1.700,00 CHF	21.06.2012
25. - 26.10.2012	Hamburg (D)	1.349,00 €	18.09.2012
20. - 21.11.2012	Spreitenbach (CH)	1.700,00 CHF	06.11.2012

Alle Preise verstehen sich zzgl. der landesüblichen MwSt.
*) Bitte beachten Sie evtl. verlängerte Anmeldeschlüsse zu dieser Veranstaltung auf unserer Homepage im **IDLCollege**-Bereich unter Systemschulungen!

Veranstaltungsdauer: 2 Tage / Beginn 1. Tag: 10 Uhr; Ende 2. Tag: ca. 17 Uhr

Im Preis inbegriffen sind die Teilnahme am Seminar, Arbeits- und Übungsmaterialien, Tagungs- und Pausengetränke, zwei Mittag-, ein Abendessen und eine Übernachtung. Ausgenommen sind Veranstaltungen in der Schweiz; hier sind Abendessen und Übernachtung nicht im Preis enthalten.

Datum	Ort	Teilnahmegebühr	Anmeldeschluss *)
10. - 11.05.2012	Hamburg (D)	799,00 €	03.04.2012
29. - 30.11.2012	Nürnberg (D)	799,00 €	12.11.2012

Alle Preise verstehen sich zzgl. MwSt.
*) Bitte beachten Sie evtl. verlängerte Anmeldeschlüsse zu dieser Veranstaltung auf unserer Homepage im **IDLCollege**-Bereich unter Systemschulungen!

Veranstaltungsdauer: 2 Tage / Beginn 1. Tag: 10 Uhr; Ende 2. Tag: ca. 17 Uhr

Im Preis inbegriffen sind die Teilnahme am Seminar, Arbeits- und Übungsmaterialien, Tagungs- und Pausengetränke, zwei Mittag-, ein Abendessen und eine Übernachtung.



Ziel / Zielgruppe

Die Veranstaltung wendet sich insbesondere an System-Einsteiger, die als Basis für die **IDLFORECAST**-Anwendung grundlegende **IDLKONSIS**-Kenntnisse erwerben und die Logik des Systems kennenlernen wollen.

Ziel der Schulung ist es, gemeinsam mit den Teilnehmern das Zusammenspiel der Parametrisierung von Stammdaten, die Anwendung des Einzelabschluss-Monitors und die Auswertungsmöglichkeiten zu erlernen.

Sofern Ihre Planung auch auf Controlling-Objekten und / oder Geschäftsbereichen basiert, lernen Sie die dafür erforderliche Einrichtung und Auswertungsmöglichkeiten kennen. Durch das Erlernen von Reportdefinitionen werden Sie in die Lage versetzt, neue Berichtsstrukturen zu definieren, um diese für Planungsformulare verwenden zu können. Mit der Unterstützung von individuell eingerichteten Prüfgeln werden Sie als Controller effizient in die Lage versetzt, die Planungszahlen auf weitere Plausibilitäten und deren Datenkonsistenz zu überprüfen.

Vorkenntnisse

Keine. Diese Veranstaltung bieten wir **IDLFORECAST**-Anwendern an, die an der zweitägigen Veranstaltung „**IDLFORECAST**“ teilnehmen möchten und bislang keine Anwenderkenntnisse in unseren Lösungen **IDLKONSIS** / **IDLWINKONS** haben.

Methoden

Jeder der maximal zehn Teilnehmer arbeitet an einem komplett eingerichteten Schulungsrechner. Die Übungsaufgaben, die ein praxiserfahrener Referent erläutert, werden von den Teilnehmern im System umgesetzt und so das Erlernte trainiert.

Eine umfangreiche Dokumentation hilft, das erarbeitete Wissen auch nach der Schulung sicher anzuwenden und umzusetzen.

Ziel / Zielgruppe

Die Teilnehmer erhalten einen fundierten Einblick in die Systemfunktionen von **IDLFORECAST** und lernen, mit Hilfe des betriebswirtschaftlichen Regelwerks und planungsunterstützenden Funktionen von **IDLFORECAST** eine unternehmensweite Finanzplanung in der Form der Gewinn- und Verlustrechnung mit Generierung der Bilanz zu erstellen.

Einsteigern werden in dieser Veranstaltung die Grundlagen vermittelt, Anwender können ihr Wissen auffrischen und vertiefen. Angesprochen sind Teilnehmer, deren Aufgabe es ist, finanzwirtschaftliche Planungs-sachverhalte in **IDLFORECAST** zu entwickeln, zusammenzuführen und / oder auszuwerten.

Vorkenntnisse

- betriebswirtschaftliche Kenntnisse
- praktische Anwenderkenntnisse zu **IDLKONSIS** bzw. Teilnahme an der Schulung „**IDLFORECAST** – Stammdatenparametrisierung“

Methoden

Jeder der maximal zehn Teilnehmer arbeitet an einem komplett eingerichteten Schulungsrechner. Durch die Bearbeitung der Übungsaufgaben werden unter Anleitung eines erfahrenen Referenten die Kenntnisse vermittelt.

Eine umfangreiche Dokumentation hilft, das erarbeitete Wissen nach der Schulung in der beruflichen Praxis anzuwenden.

Inhalt

- Erläuterung der Stamm- und Steuerungsdaten
- Einzelabschluss-Monitor
- Datenimportmöglichkeiten
- Einrichtung und Auswertung von Controlling-Objekten
- Einrichtung und Auswertung von Geschäftsbereichen
- Anlegen von Reportstrukturen zur Erstellung von Planungsformularen
- Währungsumrechnung
- Vortragsbildung auf eine neue Periode
- Prüfgeln

Inhalt

- allgemeine Einführung
- Einrichten von Stammdaten
- Planungsformulare und weiterführende Arbeitsbereiche / -fenster (Szenarien, Selektionsfenster, Geschäftsfälle, Regel-Vorlagen, angewendete Vorlagen, Saldo-Abweichungen etc.)
- Konvertierung **IDLFORECAST** nach Release-Update
- Datenbearbeitung im Szenario (Zellen und Kontensalden aktualisieren, Ist- und Plandaten-Datenüberleitung, Kopieren, Einfügen, Löschen und Verteilen von Kontensalden, automatisches Verteilen, Sperren von Salden etc.)
- Einsatz der planungsunterstützenden Funktionen (Saldo ändern, Kontoveränderung, automatische Veränderung umwandeln, Einzelbuchung, Saldo / Anfangsbestand auflösen etc.)
- Einrichten und Bearbeiten von betriebswirtschaftlichen Regeln mit dem Regel-Assistenten
- Berechtigungen

Datum	Ort	Teilnahmegebühr **)	Anmeldeschluss *)
11.06.2012	Nürnberg (D)	600,00 € / 729,00 €	23.05.2012
06.11.2012	Hamburg (D)	600,00 € / 729,00 €	01.10.2012

Alle Preise verstehen sich zzgl. MwSt.
 *) Bitte beachten Sie evtl. verlängerte Anmeldeschlüsse zu dieser Veranstaltung auf unserer Homepage im **IDLCollege**-Bereich unter Systemschulungen!
) Die Kursgebühr für diese Ein-Tages-Veranstaltung in Höhe von 729,- € reduziert sich bei Buchung und Teilnahme durch die gleiche Person an der **IDLFORECAST-Veranstaltung am Folgetag auf 600,- €.

Veranstaltungsdauer: 1 Tag / Beginn: 9 Uhr; Ende: ca. 18 Uhr

Im Preis inbegriffen sind die Teilnahme am Seminar, Arbeits- und Übungsmaterialien, Tagungs- und Pausengetränke und ein Mittagessen.

Datum	Ort	Teilnahmegebühr	Anmeldeschluss *)
12. - 13.06.2012	Nürnberg (D)	1.349,00 €	24.05.2012
07. - 08.11.2012	Hamburg (D)	1.349,00 €	27.09.2012

Alle Preise verstehen sich zzgl. MwSt.
 *) Bitte beachten Sie evtl. verlängerte Anmeldeschlüsse zu dieser Veranstaltung auf unserer Homepage im **IDLCollege**-Bereich unter Systemschulungen!

Veranstaltungsdauer: 2 Tage / Beginn 1. Tag: 9 Uhr; Ende 2. Tag: ca. 17 Uhr

Im Preis inbegriffen sind die Teilnahme am Seminar, Arbeits- und Übungsmaterialien, Tagungs- und Pausengetränke, zwei Mittag-, ein Abendessen und eine Übernachtung.



Ziel / Zielgruppe

Ziel der Schulung ist es, gemeinsam mit den Teilnehmern die für eine Geschäftsberichtserstellung mit dem **IDLPUBLISHER** relevanten Arbeitsschritte kennenzulernen und diese zu durchlaufen. Dazu wird den Teilnehmern ein fundierter Einblick in die Grundfunktionen des

IDLPUBLISHER gegeben. Angesprochen sind Teilnehmer, deren Aufgabe es ist, Geschäftsberichte der Bereiche Rechnungswesen und Controlling sowie weiterer Fachabteilungen mit dem **IDLPUBLISHER** zu erstellen, zusammenzuführen, zu layouten und druckfähig zu gestalten.

Vorkenntnisse

- Vorteilhaft sind **IDLKONSIS**- bzw. **IDLFORECAST**-Kenntnisse.

Methoden

Jeder der maximal zehn Teilnehmer arbeitet im Rahmen der Veranstaltung an einem komplett eingerichteten Schulungsrechner. Hieran wird ein durchgängiges Fallbeispiel mit Übungsaufgaben, unter Anleitung eines praxiserfahrenen Referenten, erarbeitet. Eine umfangreiche Dokumentation hilft, das erarbeitete Wissen nach der Schulung in der beruflichen Praxis anzuwenden.

Inhalt

- Einführung in die Geschäftsberichtserstellung
- Einrichten der Datenbankverbindung zu **IDLKONSIS** / **IDLFORECAST**
- Einweisung in die Systemverwaltung
- Auswertung von Gesellschafts- und Konzerndaten und der Gesellschafts- und Konzernberichte sowie Analyse des verfügbaren Datenraums im Ad-hoc-Analyse-Bereich
- Exportmöglichkeiten nach MS Excel, PDF, HTM, XML
- Anlegen eines Berichtsprojektes und Arbeiten mit den Berichtsoptionen
- Aufbau der Berichte, individuelle Gliederungsdefinition, Spaltendefinitionen, Kommentierungsmöglichkeiten etc. im Projekt-Explorer
- Einrichten von freien Variablen und berichts-spezifischen Variablen für Fließtext und frei definierte Tabellen
- Projektbereitstellung nach MS Word und Arbeiten mit dem **IDLPUBLISHER** in MS Word

Datum	Ort	Teilnahmegebühr	Anmeldeschluss *)
26.04.2012	Hamburg (D)	729,00 €	10.04.2012
25.09.2012	Nürnberg (D)	729,00 €	06.09.2012

Alle Preise verstehen sich zzgl. MwSt.
 *) Bitte beachten Sie evtl. verlängerte Anmeldeschlüsse zu dieser Veranstaltung auf unserer Homepage im **IDLCollege**-Bereich unter Systemschulungen!

Veranstaltungsdauer: 1 Tag / Beginn: 9 Uhr; Ende: ca. 17 Uhr

Im Preis inbegriffen sind die Teilnahme am Seminar, Arbeits- und Übungsmaterialien, Tagungs- und Pausengetränke und ein Mittagessen.

Ziel / Zielgruppe

Den Teilnehmern wird ein fundierter Einblick in die Grundfunktionen des Berichts- und Analysewerkzeugs gegeben. Dabei wird viel Wert auf die praktische Verwendung der Komponenten gelegt, sodass die Teilnehmer am Ende der Schulung eigenständig Berichte mit **IDLCOCKPIT** erstellen können.

Angesprochen sind **IDLCOCKPIT**-Anwender der Bereiche Controlling, Rechnungswesen sowie weiterer Fachabteilungen.

Vorkenntnisse

- Microsoft Windows

Methoden

Jeder der maximal zehn Teilnehmer arbeitet auf Basis eines Schulungsmodells an einem eigenen Schulungsrechner. Nach einer Einführung in die grundsätzliche Funktionsweise der Berichtskomponenten werden die einzelnen Themen ausführlich erläutert und mit Beispielen und Übungsaufgaben vertieft. Eine Dokumentation hilft, das erarbeitete Wissen nach der Schulung anzuwenden und umzusetzen.

Inhalt

- Einleitung und OLAP-Grundlagen
- Berichtskomponenten
- Benutzeroberfläche
- Berichtslayout
- DataViews
- Tabellen
- Sortierung und analytische Formatierung
- Grafiken
- Erstellung neuer Berichte
- Arbeit mit berechneten Elementen
- Bereichslayouts
- Filterkonzept
- Aktionen und Berichtsverlinkung
- Veröffentlichung von Berichten (Rechte, Export, Print)

Datum	Ort	Teilnahmegebühr	Anmeldeschluss *)
01. - 02.03.2012	Nürnberg (D)	1.349,00 €	16.02.2012
30. - 31.05.2012	Spreitenbach (CH)	1.700,00 CHF	16.05.2012
05. - 06.09.2012	Hamburg (D)	1.349,00 €	30.07.2012
22. - 23.11.2012	Spreitenbach (CH)	1.700,00 CHF	08.11.2012

Alle Preise verstehen sich zzgl. der landesüblichen MwSt.
 *) Bitte beachten Sie evtl. verlängerte Anmeldeschlüsse zu dieser Veranstaltung auf unserer Homepage im **IDLCollege**-Bereich unter Systemschulungen!

Veranstaltungsdauer: 2 Tage / Beginn 1. Tag: 9 Uhr; Ende 2. Tag: ca. 17 Uhr

Im Preis inbegriffen sind die Teilnahme am Seminar, Arbeits- und Übungsmaterialien, Tagungs- und Pausengetränke, zwei Mittag-, ein Abendessen und eine Übernachtung. Ausgenommen sind Veranstaltungen in der Schweiz; hier sind Abendessen und Übernachtung nicht im Preis enthalten.

Ziel / Zielgruppe

Inhalt der Schulung ist die eigenständige Realisierung von betriebswirtschaftlichen strukturierten Datenbank-Würfeln auf der Basis der Analysis Services des MS SQL Server 2008.

Der Kurs richtet sich an OLAP-Datenbankanwender z. B. der Bereiche Controlling, Rechnungswesen oder weiterer Fachabteilungen, die komplexe betriebswirtschaftliche Themenstellungen abbilden möchten.

Vorkenntnisse

- Microsoft Windows
- OLAP-Datenbank-Grundlagen

Methoden

Jeder der maximal zehn Teilnehmer arbeitet an einem eigenen Schulungsrechner. Nach einer Einführung in die grundsätzliche Funktionsweise der OLAP-Datenbank werden die Inhalte ausführlich erläutert und mit Beispielen und Übungsaufgaben vertieft. Eine Dokumentation hilft, das erarbeitete Wissen nach der Schulung Schritt für Schritt anzuwenden und umzusetzen.

Inhalt

- Wofür steht OLAP?
- Unterschiede zwischen relationalen und multidimensionalen Datenbanken
- Möglichkeiten der Datenbankmodellierung
- Aufbau eines kleinen Schulungsbeispielmodells mit Cubes, Dimensionen, Elementen
- Erstellung von einfachen Rules auf Verdichtungs- und auf Basisebenen für z. B. Währungsumrechnungen, Abweichungsberechnungen, kumulierte Datenanalysen etc.
- Einrichtung von Benutzern und Benutzerberechtigungen
- Rule-Funktionen
- Verknüpfungen zwischen Cubes
- Übungen

Datum	Ort	Teilnahmegebühr	Anmeldeschluss *)
25. - 26.09.2012	Hamburg (D)	1.349,00 €	21.08.2012

Alle Preise verstehen sich zzgl. MwSt.

*) Bitte beachten Sie den evtl. verlängerten Anmeldeschluss zu dieser Veranstaltung auf unserer Homepage im IDL College-Bereich unter Systemschulungen!

Veranstaltungsdauer: 2 Tage / Beginn 1. Tag: 9 Uhr; Ende 2. Tag: ca. 17 Uhr

Im Preis inbegriffen sind die Teilnahme am Seminar, Arbeits- und Übungsmaterialien, Tagungs- und Pausengetränke, zwei Mittag-, ein Abendessen und eine Übernachtung.

Ziel / Zielgruppe

Inhalt der Schulung ist die eigenständige Realisierung von betriebswirtschaftlichen strukturierten Datenbank-Würfeln auf der Basis der PM10-OLAP-Datenbank von INFOR.

Der Kurs richtet sich an OLAP-Datenbankanwender z. B. der Bereiche Controlling, Rechnungswesen oder weiterer Fachabteilungen, die komplexe betriebswirtschaftliche Themenstellungen abbilden möchten.

Vorkenntnisse

- Microsoft Windows
- OLAP-Datenbank-Grundlagen

Methoden

Jeder der maximal zehn Teilnehmer arbeitet an einem eigenen Schulungsrechner. Nach einer Einführung in die grundsätzliche Funktionsweise der OLAP-Datenbank werden die Inhalte ausführlich erläutert und mit Beispielen und Übungsaufgaben vertieft. Eine Dokumentation hilft, das erarbeitete Wissen nach der Schulung Schritt für Schritt anzuwenden und umzusetzen.

Inhalt

- Wofür steht OLAP?
- Unterschiede zwischen relationalen und multidimensionalen Datenbanken
- Möglichkeiten der Datenbankmodellierung
- Aufbau eines kleinen Schulungsbeispielmodells mit Cubes, Dimensionen, Elementen
- Erstellung von einfachen Rules auf Verdichtungs- und auf Basisebenen für z. B. Währungsumrechnungen, Abweichungsberechnungen, kumulierte Datenanalysen etc.
- Rule-Funktionen
- Verknüpfungen zwischen Cubes
- Übungen

Datum	Ort	Teilnahmegebühr	Anmeldeschluss *)
13. - 14.09.2012	Hamburg (D)	1.349,00 €	07.08.2012

Alle Preise verstehen sich zzgl. MwSt.

*) Bitte beachten Sie den evtl. verlängerten Anmeldeschluss zu dieser Veranstaltung auf unserer Homepage im IDL College-Bereich unter Systemschulungen!

Veranstaltungsdauer: 2 Tage / Beginn 1. Tag: 9 Uhr; Ende 2. Tag: ca. 17 Uhr

Im Preis inbegriffen sind die Teilnahme am Seminar, Arbeits- und Übungsmaterialien, Tagungs- und Pausengetränke, zwei Mittag-, ein Abendessen und eine Übernachtung.

IDLIMPORTER

IDLIMPORTER 7.0 – Einsatz des Schnittstellenwerkzeugs u. a. in Richtung **IDLKONSIS** und von **IDLKONSIS** in eine OLAP-Datenbank (am Beispiel des MS SQL Server Analysis Services)



Ziel / Zielgruppe

Inhalt der Veranstaltung ist der eigenständige Aufbau einer MS-SQL-serverbasierenden OLAP-Datenbank mit den Struktur- und Bewegungsdaten und unter Einsatz des Schnittstellenwerkzeugs **IDLIMPORTER**.

In der Schulung wird viel Wert auf die praktische Verwendung der Komponenten gelegt, sodass die Teilnehmer

am Ende der Schulung eigenständig OLAP-Datenbankwürfel erstellen können.

Angesprochen werden Systemadministratoren für **IDL**-Analysesysteme sowie weitere Fachanwender der Bereiche EDV / IT.

Vorkenntnisse

- Microsoft Windows
- Programmierkenntnisse
- OLAP-Datenbank-Grundlagen

Methoden

Jeder der maximal zehn Teilnehmer arbeitet auf Basis eines Schulungsmodells an einem eigenen Schulungsrechner. Nach einer Einführung in die grundsätzliche Funktionsweise des Schnittstellenwerkzeugs werden die Inhalte ausführlich erläutert und mit Beispielen und Übungsaufgaben vertieft.

Eine Dokumentation hilft, das erarbeitete Wissen nach der Schulung anzuwenden und umzusetzen.

Inhalt

- Quelldateneinbindung (Stamm- und Bewegungsdaten)
- Aufbau statischer und dynamischer Dimensionen
- Einführung in SQL-Abfragen
- Aufbau von Cubes
- Import von Daten und Attributen
- zeitgesteuerte Imports und Remote-Aufruf
- Einführung mittels GUI
- Schreiben von relationalen Daten

Datum	Ort	Teilnahmegebühr	Anmeldeschluss *)
23. - 24.04.2012	Hamburg (D)	1.349,00 €	21.03.2012
19. - 20.06.2012	Spreitenbach (CH)	1.700,00 CHF	05.06.2012
10. - 11.09.2012	Nürnberg (D)	1.349,00 €	23.08.2012
25. - 26.10.2012	Spreitenbach (CH)	1.700,00 CHF	11.10.2012

Alle Preise verstehen sich zzgl. der landesüblichen MwSt.

*) Bitte beachten Sie evtl. verlängerte Anmeldeschlüsse zu dieser Veranstaltung auf unserer Homepage im **IDLCollege**-Bereich unter Systemschulungen!

Veranstaltungsdauer: 2 Tage / Beginn 1. Tag: 9 Uhr; Ende 2. Tag: ca. 17 Uhr

Im Preis inbegriffen sind die Teilnahme am Seminar, Arbeits- und Übungsmaterialien, Tagungs- und Pausengetränke, zwei Mittag-, ein Abendessen und eine Übernachtung. Ausgenommen sind Veranstaltungen in der Schweiz; hier sind Abendessen und Übernachtung nicht im Preis enthalten.

IDLCollege-Teilnehmerstimmen ● ● ●

... einige Meinungen und Kommentare zu unseren Schulungsveranstaltungen

„Wie auch schon das Seminar „Einzelabschluss-Basics“ war auch diese Schulung sehr gut. Auch hinsichtlich der Größe der Teilnehmergruppe optimal.“

Werner Laberer, Finanzbuchhaltung / Baumüller Nürnberg GmbH
Offene Systemschulung „Konsolidierungs-, Konzernabschluss-Basics“

„Ich habe einige sehr nützliche Tricks und Kniffe für die Erstellung und Prüfung unseres Jahresabschlusses kennengelernt.“

Fabian Messler / KNAUF INTERFER SE
Offene Systemschulung „Abschlussprüfung“

„Die Referentin hat uns kompetent und sachkundig die Neuerungen in **IDLKONSIS** vorgestellt. Alle Inhalte wurden verständlich erläutert, sodass alle Fragen beantwortet wurden. Ich würde dieses Seminar uneingeschränkt weiterempfehlen.“

Tim-Oliver Arend, Manager Group Accounting / Conergy AG
Offene Systemschulung „**IDLKONSIS**- / **IDLWINKONS**-Release-Schulung“

„Sehr gut fand ich den Praxisbezug und die Praxistipps.“

Markus Lüscher / Bertschi AG
Offene Systemschulung „Reports in **IDLKONSIS** optimal nutzen“



Systemschulungen 2012 ● ● ●		Seite	Januar	Februar	März	April	Mai	Juni	Juli	August	September	Oktober	November	Dezember
IDLKONSIS / IDLWINKONS I Einzelabschluss-Basics	24	18. - 19.01.2012 Hamburg (D)				16. - 17.04.2012 Nürnberg (D)	14. - 15.05.2012 Hamburg (D)				04. - 05.09.2012 Nürnberg (D)	01. - 02.10.2012 Linz (A)		04. - 05.12.2012 Nürnberg (D)
						16. - 17.04.2012 Wien-Schwechat (A)						09. - 10.10.2012 Hamburg (D)		
						26. - 27.04.2012 Spreitenbach (CH)						18. - 19.10.2012 Spreitenbach (CH)		
IDLKONSIS / IDLWINKONS II Konsolidierungs-, Konzernabschluss-Basics	25	25. - 26.01.2012 Hamburg (D)				18. - 19.04.2012 Wien-Schwechat (A)	08. - 09.05.2012 Spreitenbach (CH)				19. - 20.09.2012 Nürnberg (D)	03. - 04.10.2012 Linz (A)		11. - 12.12.2012 Nürnberg (D)
						23. - 24.04.2012 Nürnberg (D)	21. - 22.05.2012 Hamburg (D)					16. - 17.10.2012 Hamburg (D)		
IDLKONSIS / IDLWINKONS I + II für Kommunen Von der kommunalen Einzelbilanz zum kommunalen Gesamtabschluss mit IDLKONSIS / IDLWINKONS	26						07. - 09.05.2012 Hamburg (D)					22. - 24.10.2012 Nürnberg (D)		
IDLKONSIS / IDLWINKONS III Kapitalkonsolidierung in IDLKONSIS / IDLWINKONS	27	NEU!					03. - 04.05.2012 Wien-Schwechat (A)				25. - 26.09.2012 Hamburg (D)	16. - 17.10.2012 Linz (A)		05. - 06.12.2012 Spreitenbach (CH)
							10. - 11.05.2012 Nürnberg (D)							
							24. - 25.05.2012 Spreitenbach (CH)							
IDLKONSIS / IDLWINKONS III Kapitalflussrechnung mit IDLKONSIS / IDLWINKONS	28					23. - 24.04.2012 Wien-Schwechat (A)	21. - 22.05.2012 Nürnberg (D)	14. - 15.06.2012 Spreitenbach (CH)				10. - 11.10.2012 Linz (A)	29. - 30.11.2012 Hamburg (D)	
IDLKONSIS / IDLWINKONS III Reports in IDLKONSIS / IDLWINKONS optimal nutzen	29					19. - 20.04.2012 Hamburg (D)					27. - 28.09.2012 Nürnberg (D)	08. - 09.10.2012 Linz (A)		05. - 06.11.2012 Spreitenbach (CH)
						25. - 26.04.2012 Wien-Schwechat (A)						04. - 05.06.2012 Spreitenbach (CH)		
IDLKONSIS / IDLWINKONS III Spiegelanwendungen in IDLKONSIS / IDLWINKONS	30					27.04.2012 Hamburg (D)	22.05.2012 Spreitenbach (CH)						06.11.2012 Nürnberg (D)	29.11.2012 Spreitenbach (CH)
IDLKONSIS / IDLWINKONS III Abschlussprüfung	31						03.05.2012 Hamburg (D)						28.11.2012 Nürnberg (D)	
IDLKONSIS / IDLWINKONS III IDLKONSIS / IDLWINKONS für den IT-Bereich	32										12.09.2012 Hamburg (D)			
IDLKONSIS / IDLWINKONS III IDLKONSIS / IDLWINKONS Release-Schulung Release-Reihe 2012.x	33										21.09.2012 Hamburg (D)		09.11.2012 Hamburg (D)	03.12.2012 Nürnberg (D)
											26.09.2012 Nürnberg (D)		15.11.2012 Wien-Schwechat (A)	
IDLKONSIS / IDLWINKONS – Partner-Programm Systemadministration	34				19.03.2012 Hamburg (D)						24.09.2012 Hamburg (D)			
IDLKONSIS / IDLWINKONS – Partner-Programm FAQ-Tage / Zertifizierungsprüfung	35							18. - 20.06.2012 Hamburg (D)					26. - 28.11.2012 Hamburg (D)	
IDLCONNECTOR IDLCONNECTOR	36						15. - 16.05.2012 Nürnberg (D)		05. - 06.07.2012 Spreitenbach (CH)		25. - 26.10.2012 Hamburg (D)		20. - 21.11.2012 Spreitenbach (CH)	
IDLCONNECTOR IDLCONNECTOR für den kommunalen Anwender	37						10. - 11.05.2012 Hamburg (D)						29. - 30.11.2012 Nürnberg (D)	
IDLFORECAST IDLFORECAST – Stammdatenparametrisierung	38							11.06.2012 Nürnberg (D)					06.11.2012 Hamburg (D)	
IDLFORECAST IDLFORECAST	39							12. - 13.06.2012 Nürnberg (D)					07. - 08.11.2012 Hamburg (D)	
IDLPUBLISHER Geschäftsberichte mit dem IDLPUBLISHER erstellen	40					26.04.2012 Hamburg (D)					25.09.2012 Nürnberg (D)			
IDLCOCKPIT IDLCOCKPIT-Anwenderschulung	41				01. - 02.03.2012 Nürnberg (D)		30. - 31.05.2012 Spreitenbach (CH)				05. - 06.09.2012 Hamburg (D)		22. - 23.11.2012 Spreitenbach (CH)	
Datenbankschulung Datenbankschulung für MS SQL Server Analysis Services 2008	42										25. - 26.09.2012 Hamburg (D)			
Datenbankschulung Datenbankschulung für PM10 von INFOR	43										13. - 14.09.2012 Hamburg (D)			
IDLIMPORTER IDLIMPORTER 7.0 – Einsatz des Schnittstellenwerkzeugs u. a. in Richtung IDLKONSIS und von IDLKONSIS in eine OLAP-Datenbank (am Beispiel des MS SQL Server Analysis Services)	44					23. - 24.04.2012 Hamburg (D)		19. - 20.06.2012 Spreitenbach (CH)			10. - 11.09.2012 Nürnberg (D)	25. - 26.10.2012 Spreitenbach (CH)		



Michaela Kühl Gepr. Bilanzbuchhalterin (IHK)

Derzeitige Tätigkeit:
Beraterin der *IDL GmbH Mitte*, Geschäftsstelle Nürnberg

Tätigkeitsschwerpunkte:

- Durchführung von *IDLKONSIS*-Projekten
- Durchführung von *IDLFORECAST*-Projekten
- Konzernkonsolidierung
- Kapitalflussrechnung
- fachliche Unterstützung und Beratung
- *IDLKONSIS* / *IDLWINKONS* – Systemschulungen
- *IDLFORECAST* – Systemschulungen



Matthias Goebel Gepr. Bilanzbuchhalter (IHK), Gepr. Industriefachwirt (IHK)

Derzeitige Tätigkeit:
Berater der *IDL GmbH Mitte*, Büro Lauffen

Tätigkeitsschwerpunkte:

- Durchführung von *IDLKONSIS*-Projekten
- Konzernkonsolidierung
- Reporting / Kapitalflussrechnung
- fachliche Unterstützung und Beratung
- Fachschulungen zur Konzernrechnungslegung nach HGB



Dr. Thomas Senger WP / StB

Derzeitige Tätigkeit:

- Senior-Partner / Mitglied des Vorstands der Warth & Klein Grant Thornton AG, Wirtschaftsprüfungsgesellschaft Düsseldorf
- Leiter des Geschäftsbereichs Wirtschaftsprüfung – kapitalmarktorientierte Unternehmen

Tätigkeitsschwerpunkte:

- Prüfung von Abschlüssen kapitalmarktorientierter Unternehmen (Konzernabschlüsse und Einzelabschlüsse)
- IFRS- und BilMoG-Umstellungsprojekte
- Kaufpreisallokationen IFRS 3 / Impairment-Tests IAS 36
- gutachterliche Stellungnahmen zu strittigen IFRS-Fragen
- Konzernabschlusserstellung nach IFRS und HGB



Gunnar Teigelake

Derzeitige Tätigkeit:
Berater der *IDL GmbH Mitte*, Büro Würzburg

Tätigkeitsschwerpunkte:

- Konzeption und Aufbau von Planungs- und Reportinglösungen mittels *IDLplus*
- betriebswirtschaftliche Beratung im Bereich Reporting und Kennzahlen
- Realisierung von analytischen Berichtsumgebungen mittels *IDLCOCKPIT*
- Controlling wie z. B. Aufbereitung, Analyse, Reporting aller betriebswirtschaftlich relevanten Kennzahlen / Steuerungsgrößen
- Erfahrung in den SAP-Modulen FI / CO und BW sowie dem Einsatz von Management-Informationssystemen
- *IDLCOCKPIT* – Systemschulungen



Nicole Mellinghaus Diplom-Kauffrau (FH)

Derzeitige Tätigkeit:
Senior-Beraterin der *IDL GmbH Mitte*, Büro Sundern

Tätigkeitsschwerpunkte:

- Durchführung von *IDLKONSIS*-Projekten in Konzernen diverser Größen / Rechtsformen / Branchen
- Konzernkonsolidierung nach HGB und IFRS
- *IDLKONSIS* / *IDLWINKONS* – Systemschulungen



Wolfgang Herbrand WP / StB

Derzeitige Tätigkeit:
Partner der IVC Public Services GmbH, Wirtschaftsprüfungsgesellschaft Essen

Tätigkeitsschwerpunkte:

- Beratung und Unterstützung von Kommunen, insb. bei der Umstellung auf Doppik, bei der Aufstellung von Eröffnungsbilanzen, Jahres- und Gesamtabschlüssen (u. a. im Modellprojekt NKF-Gesamtabschluss NRW)
- Konzepte zur Anwendung der neuen Steuerungsgrößen bei der Haushalts- und Budgetplanung
- Beratung zur kommunalen Investitions- und Finanzplanung sowie zum kommunalen Schuldenmanagement
- Referententätigkeit bei mehreren Studieninstituten für kommunale Verwaltung



Ulrich Weißmann Diplom-Kaufmann

Derzeitige Tätigkeit:
Senior-Berater der *IDL GmbH Mitte*, Geschäftsstelle Nürnberg

Tätigkeitsschwerpunkte:

- Einführung der Produkte *IDLKONSIS* / *IDLWINKONS* bei Neukunden in unterschiedlichsten Branchen und unterschiedlichster Größe
- laufende Erstellung von Konzernabschlüssen bzw. Unterstützung bei der Erstellung, Konzernkonsolidierung nach HGB, IFRS, US-GAAP
- Migrationen Alt-Winkons zu *IDLKONSIS* / *IDLWINKONS*
- *IDLKONSIS* / *IDLWINKONS* – Systemschulungen
- Präsentationen



Ines Pregel Diplom-Kauffrau

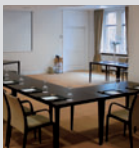
Derzeitige Tätigkeit:
Beraterin der *IDL GmbH Mitte*, Geschäftsstelle Düsseldorf

Tätigkeitsschwerpunkte:

- Durchführung von *IDLKONSIS*-Projekten
- Konzernkonsolidierung
- Aufbau, Gestaltung und Pflege von *IDLKONSIS*-Demo-Datenbanken
- *IDLKONSIS* / *IDLWINKONS* – Systemschulungen

Unsere Schulungshotels wählen wir nach allen Kriterien, die Ihnen und unseren Referenten wichtig sind, aus: Komfortable Häuser mit guter Verpflegung und ansprechendem Ambiente sind uns ebenso wichtig wie moderne Veranstaltungsräume und eine gute verkehrstechnische Anbindung.

Die Seminare des *IDLC* sollen Ihnen damit – auch, was die Unterkunft angeht – so angenehm wie möglich gemacht werden.



Central-Hotel Kaiserhof

Das Central-Hotel Kaiserhof ist eines der schönsten privat geführten Vier-Sterne-Hotels und liegt direkt gegenüber dem Hauptbahnhof, im Herzen Hannovers. Das traditionsreiche Haus verfügt über modernste Tagungsräume und Gästezimmer.

Ernst-August-Platz 4
D-30159 Hannover
Tel. +49 511 3683-0
Fax +49 511 3683-114
mail@centralhotel.de
www.centralhotel.de



Hotel VICTORIA Nürnberg

Im Herzen der Altstadt gelegen und mit wenigen Schritten vom Hauptbahnhof aus zu erreichen, finden Sie das Hotel VICTORIA. Moderne Technik, kompetenter Service, individuelle Betreuung und phantasievolle Küche zeichnen das Haus aus.

Königstraße 80
D-90402 Nürnberg
Tel. +49 911 2405-0
Fax +49 911 227432
mail@hotelvictoria.de
www.hotelvictoria.de



Hotel NH Stuttgart Airport

Das NH Stuttgart Airport ist nur wenige Minuten vom Flughafen Stuttgart entfernt und verfügt über moderne vollklimatisierte und schallisolierte Tagungsräume mit Tageslicht. Das Hotel bietet einen kostenfreien Shuttle zum Flughafen und 120 kostenfreie Parkplätze.

Bonlaender Hauptstraße 145
D-70794 Stuttgart
Tel. +49 711 77810
Fax +49 711 7781555
nhstuttgartairport@nh-hotels.com
www.nh-hotels.com



Park Hotel Ahrensburg

Unweit der Metropole Hamburg befindet sich in „Hamburgs schöner Nachbarin“ Ahrensburg das Vier-Sterne-Superior-Haus mit 109 First-Class-Zimmern, dem mehrfach ausgezeichneten Wintergarten-Restaurant sowie Sauna und Tepidarium.

Lübecker Straße 10a
D-22926 Ahrensburg
Tel. +49 4102 2300
Fax +49 4102 230100
rezeption@parkhotel-ahrensburg.de
www.parkhotel-ahrensburg.de

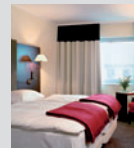


Hotel am Schloss Ahrensburg

Das Hotel am Schloss Ahrensburg liegt mitten im historischen Stadtkern gegenüber der Schlosskirche und ist mit seinen komfortablen Zimmern und seiner guten Küche ideal, einen Schultag entspannt ausklingen zu lassen.

Am Alten Markt 17
D-22926 Ahrensburg
Tel. +49 4102 8055
Fax +49 4102 1801
info@hotel-am-schloss.de
www.hotel-am-schloss.de

Sie werden sich wohlfühlen!



Hotel NH Düsseldorf City-Nord

Das Vier-Sterne-Hotel liegt sehr zentral und ist mit allen Verkehrsmitteln gut zu erreichen. Alle Zimmer sind klimatisiert und geschmackvoll eingerichtet. Das Haus verfügt über modernste Veranstaltungsräume. Bei Anreise mit dem PKW kann die Tiefgarage genutzt werden.

Münsterstraße 230 - 238
D-40470 Düsseldorf
Tel. +49 211 2394860
Fax +49 211 239486100
nhduesseldorfcitynord@nh-hotels.com
www.nh-hotels.com



INNSIDE Düsseldorf Derendorf

Unser Veranstaltungshaus ist ein echter Insider-Tipp in exzellent zentraler und verkehrsgünstiger Lage. Es bietet lichtdurchflutete Zimmer, modernen Schlafkomfort und futuristische Bad-Landschaften. Alle Veranstaltungsräume sind klimatisiert und verfügen über Tageslicht.

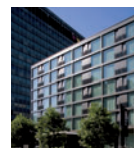
Derendorfer Allee 8
D-40476 Düsseldorf
Tel. +49 211 17546-0
Fax +49 211 17546-175
dd@innside.de
www.innside.de



Mercure Hotel Düsseldorf Hafen

Nahe dem angesagten Hafenviertel befindet sich unser modernes und freundliches Seminarhotel. Veranstaltungsräume mit modernster Tagungstechnik, wohnliche Zimmer und das Restaurant mit regionaler und internationaler Küche zeichnen das Mercure Hotel im Düsseldorfer Hafen aus.

Volmerswerther Straße 35
D-40221 Düsseldorf
Tel. +49 211 30220
Fax +49 211 3022555
h7190@accor.com
www.mercure.com



INNSIDE BY MELIÁ Frankfurt Niederrad

Unser Seminarhotel INNSIDE BY MELIÁ ist Frankfurts In-Location in der Bürostadt Niederrad. Das top ausgestattete Hotel liegt zwischen dem Flughafen Frankfurt Main und der City und verspricht Tagen und Wohnen auf höchstem Niveau.

Herriotstraße 2
D-60528 Frankfurt
Tel. +49 69 677320
Fax +49 69 6773222
frankfurt.niederrad@innside.de
www.innside.de



Hotel am Domplatz

Topausstattung, hervorragende Qualität, persönlicher Service und die Toplage unmittelbar beim Linzer Mariendom, der größten Kirche Österreichs, machen das Vier-Sterne-Hotel zu einem attraktiven und maßgeschneiderten Standort für unsere Veranstaltungen.

Stifterstraße 4
A-4020 Linz
Tel. +43 732 773000
Fax +43 732 773000-155
info@hotellamdomplatz.at
www.hotellamdomplatz.at



Hotel DAS REINISCH

In ruhiger und dennoch verkehrstechnisch günstiger Lage ist das Hotel DAS REINISCH der ideale Standort für Seminare und Veranstaltungen. Unsere Teilnehmer erwarten ein perfekt eingespieltes Team, Gastlichkeit und Topqualität in angenehmer Atmosphäre.

Mannswörther Straße 76
A-2320 Wien-Schwechat
Tel. +43-1-707 04 44
Fax +43-1-707 38 90
office@dasreinisch.at
www.dasreinisch.at



Anmelde- und Bestellinformationen

... Ihre Anmeldung zu Schulungen des IDLCollege

Im IDLCollege-Bereich unter www.idl.eu können Sie sich bequem per Online-Formular anmelden. Nach dem Eingang Ihrer Anmeldung erhalten Sie von uns eine schriftliche Bestätigung. Wir bieten Ihnen bei Reihenbuchungen die Möglichkeit attraktiver Rabatte an! Informationen hierzu entnehmen Sie bitte dem Punkt 3.2 unserer Schulungs-AGB.

IDL GmbH Mitte
Jana Hildebrand
Feldbergstraße 37
D-61389 Schmitten
Tel. +49 6082 9214-0
Fax +49 6082 9214-20
E-Mail idlcollege@idl.eu

... Ihre Anfrage zu einer Inhouse-Schulung durch das IDLCollege

Sie finden keinen passenden Termin oder Ort in unserem Schulungsangebot für Ihre Schulungsbedürfnisse? Buchen Sie firmenintern! Die meisten Seminare bieten wir Ihnen auch als Inhouse-Veranstaltung an. Gerne auch maßgeschneidert auf die speziellen Bedürfnisse in Ihrem Unternehmen. Sprechen Sie uns an! Wir beraten Sie gerne persönlich bei der Auswahl von Schulungen bzw. bei der Zusammenstellung von Themen für Inhouse-Veranstaltungen in Ihren Räumlichkeiten.

IDL GmbH Mitte
Kathleen Korn
Regus Center Düsseldorf Prinzenpark
Prinzenallee 7
D-40549 Düsseldorf
Tel. +49 211 52391-317
Mobil +49 151 55013560
E-Mail kathleen.korn@idl.eu

... Ihre Bestellung von Schulungsmaterialien

In vielen Bereichen bieten wir Ihnen den Kauf fundierter Schulungsunterlagen an – für alle, die zu den Veranstaltungsterminen keine Zeit für eine Teilnahme finden konnten. So haben Sie die Möglichkeit, sich selber leicht und zeitlich flexibel auf dem neuesten Stand zu halten.

Sie erhalten die entsprechende Unterlage in gedruckter Fassung – aufgrund der Aktualität im Nachtrag zu dem jeweiligen Veranstaltungstermin. Die Inhalte beziehen sich immer auf die jeweils vorangegangene Veranstaltung. Die Unterlage/n können Sie bequem im IDLCollege-Bereich unter www.idl.eu über unser Online-Formular bestellen. Nach dem Eingang Ihrer Bestellung erhalten Sie von uns eine schriftliche Bestätigung.

IDL GmbH Mitte
Jana Hildebrand
Feldbergstraße 37
D-61389 Schmitten
Tel. +49 6082 9214-0
Fax +49 6082 9214-20
E-Mail idlcollege@idl.eu

Menge	Fachschulungen	Preis je Unterlage € / CHF
	Theorie der Konzernrechnungslegung Grundlagen der Konzernrechnungslegung nach HGB	199,00 € / 320,00 CHF
	Theorie der Konzernrechnungslegung Konzernrechnungslegung nach HGB für Fortgeschrittene	199,00 € / 320,00 CHF
	Theorie der kommunalen Gesamtabchlusserstellung Grundlagen der kommunalen Gesamtabchlusserstellung	199,00 € / 320,00 CHF
	Theorie der kommunalen Gesamtabchlusserstellung Kommunale Gesamtabchlusserstellung für Fortgeschrittene	99,00 € / 160,00 CHF
	Theorie der internationalen Bilanzierung Grundlagen der Konzernrechnungslegung nach IFRS	199,00 € / 320,00 CHF
	Theorie der internationalen Bilanzierung Konzernrechnungslegung nach IFRS für Fortgeschrittene	199,00 € / 320,00 CHF
	IFRS-Spezial IFRS 3 – Unternehmenserwerbe	199,00 € / 320,00 CHF
	IFRS-Spezial Umbruch in der Leasingbilanzierung nach IFRS: Chancen, Risiken und praktische Umsetzungshilfen	99,00 € / 160,00 CHF
	IFRS-Spezial IFRS – Update	99,00 € / 160,00 CHF
	Konzeption unternehmensweiter Informationslandschaften	99,00 € / 160,00 CHF
	Von der modularen Planung zur integrierten Unternehmensplanung	99,00 € / 160,00 CHF
	Richtig berichten (mit IDLCOCKPIT)	99,00 € / 160,00 CHF
	Ermittlung von steuerungsrelevanten Unternehmenskennzahlen	99,00 € / 160,00 CHF

Menge	Systemschulungen (Erwerb nur für Systemanwender möglich)	Preis je Unterlage € / CHF
	IDLKONSIS / IDLWINKONS I Einzelabschluss-Basics	199,00 € / 320,00 CHF
	IDLKONSIS / IDLWINKONS II Konsolidierungs-, Konzernabschluss-Basics	199,00 € / 320,00 CHF
	IDLKONSIS / IDLWINKONS I + II für Kommunen Von der kommunalen Einzelbilanz zum kommunalen Gesamtabchluss mit IDLKONSIS / IDLWINKONS	299,00 € / 480,00 CHF
	IDLKONSIS / IDLWINKONS III Kapitalkonsolidierung in IDLKONSIS / IDLWINKONS	199,00 € / 320,00 CHF
	IDLKONSIS / IDLWINKONS III Kapitalflussrechnung mit IDLKONSIS / IDLWINKONS	199,00 € / 320,00 CHF
	IDLKONSIS / IDLWINKONS III Reports in IDLKONSIS / IDLWINKONS optimal nutzen	199,00 € / 320,00 CHF
	IDLKONSIS / IDLWINKONS III Spiegelanwendungen in IDLKONSIS / IDLWINKONS	99,00 € / 160,00 CHF
	IDLKONSIS / IDLWINKONS III Abschlussprüfung	99,00 € / 160,00 CHF
	IDLKONSIS / IDLWINKONS III IDLKONSIS / IDLWINKONS für den IT-Bereich	99,00 € / 160,00 CHF
	IDLCONNECTOR IDLCONNECTOR	199,00 € / 320,00 CHF
	IDLCONNECTOR IDLCONNECTOR für den kommunalen Anwender	199,00 € / 320,00 CHF
	IDLFORECAST IDLFORECAST – Stammdatenparametrisierung	99,00 € / 160,00 CHF
	IDLFORECAST IDLFORECAST	199,00 € / 320,00 CHF
	IDLPUBLISHER Geschäftsberichte mit dem IDLPUBLISHER erstellen	99,00 € / 160,00 CHF
	IDLCOCKPIT IDLCOCKPIT-Anwenderschulung	199,00 € / 320,00 CHF
	Datenbankschulung Datenbankschulung für MS SQL Server Analysis Services 2008	199,00 € / 320,00 CHF
	Datenbankschulung Datenbankschulung für PM10 von INFOR	199,00 € / 320,00 CHF
	IDLIMPORTER IDLIMPORTER 7.0 – Einsatz des Schnittstellenwerkzeugs u. a. in Richtung IDLKONSIS und von IDLKONSIS in eine OLAP-Datenbank (am Beispiel des MS SQL Server Analysis Services)	199,00 € / 320,00 CHF

Alle Preise verstehen sich zzgl. der landesüblichen MwSt.

Name, Vorname Anrede, Titel

Unternehmen Kundennr.

Partner / Partnerunternehmen

Position Abteilung

Straße / Hausnr.

Land / PLZ / Ort

Telefon Fax

Mobil E-Mail

- JA, ich habe die AGBs der IDL GmbH Mitte gelesen und akzeptiere sie hiermit.
- JA, ich bin mit der IDL-internen Weitergabe meiner Kontaktdaten einverstanden.

Ort / Datum / Unterschrift / Firmenstempel



Bestellformular
Fax +49 6082 9214-20



Veranstaltungsanmeldung ➔ Fax +49 6082 9214-20

JA, ich nehme an der folgenden Veranstaltung teil:

Veranstaltungstitel

Veranstaltungsdatum / -ort

Name, Vorname **1. Teilnehmer** Anrede, Titel

Unternehmen Kundennr.

Partner / Partnerunternehmen

Position Abteilung

Straße / Hausnr.

Land / PLZ / Ort

Telefon Fax

Mobil E-Mail

Weitere Teilnehmer

Name, Vorname **2. Teilnehmer**

Position / E-Mail

Name, Vorname **3. Teilnehmer**

Position / E-Mail

Zimmerreservierung (Bei Anreise am Vortag des Seminarbeginns fallen zusätzliche Kosten an!)

Bitte reservieren Sie mir Zimmer wie folgt:

Nichtraucher Raucher Ich benötige keine Reservierung.

Datum: Anreise Datum: Abreise

- JA**, ich habe die AGBs der *IDL GmbH Mitte* gelesen und akzeptiere sie hiermit.
 JA, ich bin mit der *IDL*-internen Weitergabe meiner Kontaktdaten einverstanden.

Ort / Datum / Unterschrift / Firmenstempel



Bitte hier abtrennen

AGB der *IDL GmbH Mitte* für Schulungsveranstaltungen / Seminare

- 1. Geltungsbereich**

Die nachstehenden Allgemeinen Schulungsbedingungen gelten für alle gegenwärtigen und zukünftigen Geschäftsbeziehungen im Rahmen von Schulungen, Seminaren u. Ä. zwischen der *IDL GmbH Mitte* bzw. ihren Tochtergesellschaften und Kunden, Auftraggebern, Schulungs- und Seminarpartnern (im Folgenden Kunde genannt). Entgegenstehende oder abweichende Bedingungen des Kunden sind nicht Vertragsbestandteil, es sei denn, wir erkennen diese ausdrücklich schriftlich und rechtsverbindlich an. Diese Allgemeinen Schulungsbedingungen erstrecken sich auch dann auf alle Folgegeschäfte, wenn keine ausdrückliche Einbeziehung vereinbart wird.
- 2. Anmeldung / Vertragsschluss**
 - 2.1 Unsere vorvertraglichen Mitteilungen, insbesondere Schulungsangebote und -beschreibungen, sind außer bei ausdrücklicher Vereinbarung, freibleibend. Für Inhalt und Umfang des Vertrages ist unsere schriftliche Anmeldebestätigung maßgebend.
 - 2.2 Anmeldungen des Kunden müssen vor Schulungsbeginn schriftlich erfolgen und sind verbindlich. Der Kunde kann die Anmeldung mit dem Anmeldeformular per Post, Fax, E-Mail oder online im Internet vornehmen. Nach Eingang der Anmeldung erhält der Kunde eine Anmeldebestätigung sowie eine Rechnung, die nach Erhalt sofort ohne Abzug zahlbar ist. Mit Erhalt der Anmeldebestätigung kommt der Schulungsvertrag zustande.
 - 2.3 Anmeldungen werden in der Reihenfolge ihres Eingangs berücksichtigt. Um die Veranstaltungen für alle Teilnehmer effizient zu gestalten, ist der Teilnehmerkreis grundsätzlich limitiert. Bei darüber hinaus eingehenden Anmeldungen bemühen wir uns, dem Kunden einen Alternativtermin anzubieten.
- 3. Preis / Seminarerfolg**
 - 3.1 In dem genannten Preis für die Dienstleistung der *IDL GmbH Mitte* ist das Lehrmaterial enthalten. Erstattungen für nicht oder nicht vollständig abgenommene Leistungen erfolgen nicht.
 - 3.2 **Bucht ein Teilnehmer in einer Anmeldung (gleiches Eingangsdatum der Anmeldungen bei der *IDL GmbH Mitte*) drei Schulungsveranstaltungen für ein und dieselbe Person, innerhalb eines Kalenderjahres, so gewähren wir einen Preisnachlass von 10 Prozent auf den Rechnungsbetrag.** Bei Benennen eines Ersatzteilnehmers und / oder bei Stornierung durch den Teilnehmer behalten wir uns die Nachbelastung des gewährten Preisnachlasses vor. **Nehmen drei oder mehr Teilnehmer eines Unternehmens an derselben Schulungsveranstaltung (selber Tag, Ort und Schulungstitel) teil, gewähren wir dem dritten und jedem weiteren Teilnehmer einen Nachlass von 10 Prozent.**
 - 3.3 Die *IDL GmbH Mitte* schuldet die Durchführung der Schulung. Ein Erfolg wird von der *IDL GmbH Mitte* nicht geschuldet, da ein solcher von dem Einsatz und den Vorkenntnissen des Kunden und der anderen Teilnehmer abhängig ist.
- 4. Änderungen / Abmeldung**
 - 4.1 Wir behalten uns vor, Veranstaltungen in Ausnahmefällen aus wichtigem Grund zeitlich oder örtlich zu verlegen oder abzusagen oder einen Ersatzreferenten zu beauftragen. Zu einer Terminverschiebung oder Schulungsabsage kann es auch kommen, wenn weniger als vier Anmeldungen für einen Schulungstermin vorliegen und / oder die / der Veranstaltungsleiter / in erkrankt.
 - 4.2 Änderungen des Programminhalts oder des Ablaufes behalten wir uns aus Gründen der Aktualität vor.
 - 4.3 Im Falle einer Änderung wird der Kunde von uns rechtzeitig, spätestens jedoch eine Woche vor dem vorgesehenen Schulungstermin benachrichtigt.
 - 4.4 Sollte eine Schulungsveranstaltung seitens der *IDL GmbH Mitte* gänzlich abgesagt werden, erhält der Kunde bereits gezahlte Schulungsgebühren zurück. Weitergehende Ansprüche stehen ihm nicht zu.
- 5. Stornierungen**
 - 5.1 Bis spätestens eine Woche vor dem genannten Anmeldeschluss ist eine kostenfreie Stornierung der Anmeldung durch den Kunden möglich. Für Abmeldungen, die bis spätestens zwei Wochen vor dem vorgesehenen Schulungsbeginn eingehen, sind von dem Kunden 50 Prozent des Schulungsentgelts zu zahlen. Bei später eingehenden Abmeldungen oder bei Nichtteilnahme ist das volle Entgelt fällig. Maßgebend ist jeweils das Eingangsdatum der Abmeldung / Stornierung des Kunden, die schriftlich bei der *IDL GmbH Mitte* zu erfolgen hat. Dem Kunden bleibt vorbehalten nachzuweisen, dass der *IDL GmbH Mitte* durch die Abmeldung und / oder die Nichtteilnahme kein oder ein geringerer Schaden entstanden ist.
 - 5.2 Die schriftliche Benennung eines Ersatzteilnehmers seitens des Kunden ist jederzeit ohne zusätzliche Kosten möglich.
 - 5.3 Bei einer örtlichen / zeitlichen Verlegung der Schulungsveranstaltung kann der Kunde innerhalb von einer Woche ab Erhalt der Änderungsbenachrichtigung seine Anmeldung ohne Kosten stornieren. Bei inhaltlichen Änderungen gilt dies nur, falls die Änderungen so wesentlich sind, dass sie sich für den Kunden als unzumutbar darstellen.
- 6. Zahlungsbedingungen**
 - 6.1 Soweit nicht anders vereinbart, sind unsere Rechnungen sofort fällig und spätestens innerhalb von 14 Tagen ab Rechnungsdatum ohne Abzug zahlbar. Erfolgt bis dahin keine Zahlung, sind wir berechtigt, für die Zeit danach Zinsen in Höhe von acht Prozentpunkten über dem jeweiligen Basiszinssatz p. a. der EZB zu verlangen. Die Geltendmachung eines weiteren Schadens im Falle des Zahlungsverzugs bleibt vorbehalten.
 - 6.2 Der Kunde kann ein Zurückbehaltungsrecht nur geltend machen, wenn es auf demselben Vertragsverhältnis beruht. Zu einer Aufrechnung ist er nur berechtigt, wenn wir die Gegenforderung anerkannt haben oder diese rechtskräftig festgestellt worden ist.
- 7. Haftung**
 - 7.1 Im Falle einer gesetzlich vorgeschriebenen verschuldensunabhängigen Haftung, insbesondere aus Garantie oder nach dem Produkthaftungsgesetz sowie für Personenschäden (Verletzung von Leben, Körper, Gesundheit) haftet die *IDL GmbH Mitte*.
 - 7.2 Bei sonstigen Pflichtverletzungen haftet die *IDL GmbH Mitte* nur für Vorsatz und grobe Fahrlässigkeit. Diese Beschränkung gilt auch für die gesetzlichen Vertreter, Arbeitnehmer, Angestellten, Mitarbeiter und Erfüllungsgehilfen der *IDL GmbH Mitte*. Soweit der *IDL GmbH Mitte* keine vorsätzliche Vertragsverletzung angelastet wird, ist die Schadensersatzhaftung auf den vorhersehbaren, typischerweise eintretenden Schaden begrenzt.
 - 7.3 Sofern eine Kardinalpflicht verletzt wird, haftet die *IDL GmbH Mitte* auch für leichte Fahrlässigkeit. Kardinalpflichten sind vor allem solche Pflichten, deren Erfüllung die ordnungsgemäße Durchführung des Vertrages erst ermöglichen, auf deren Erfüllung der Kunde daher vertraut und auch vertrauen darf. Bei Verletzung einer Kardinalpflicht ist die Schadensersatzhaftung aber auf den vorhersehbaren, typischerweise eintretenden Schaden begrenzt.
 - 7.4 Der vorhersehbare, typischerweise eintretende Schaden ist begrenzt auf die Höhe der Seminargebühr, maximal aber auf 5.000,00 Euro beschränkt.
 - 7.5 Die Haftung von der *IDL GmbH Mitte* ist ausgeschlossen, sofern der Schulungsreferent lediglich seine persönliche Auffassung äußert und dies erkennbar ist.
 - 7.6 Die *IDL GmbH Mitte* übernimmt keine Haftung für die in die Veranstaltung mit- bzw. eingebrachten Sachen (z. B. Garderobe, private Arbeitsmaterialien etc.) des Kunden. Der Kunde hat auf seine persönlichen Gegenstände selbst achtzugeben.
- 8. Mitwirkungspflicht**

Wir weisen ausdrücklich darauf hin, dass der Erfolg unserer Dienstleistung sowohl von der effektiven Mitwirkung als auch von der konsequenten, gezielten Zusammenarbeit der Teilnehmer und deren Vorkenntnissen abhängt.
- 9. Schutz geistigen Eigentums**

Der Kunde erkennt das Urheberrecht der *IDL GmbH Mitte* an den erstellten Schulungsunterlagen, den Dokumentationen und / oder Teilen hieraus an. Deren Vervielfältigung, Verbreitung, Übersetzung, öffentliche Wiedergabe und / oder Verwendung ist nicht zulässig. Alle Rechte bleiben der *IDL GmbH Mitte* vorbehalten. Dem Kunden wird kein Nutzungs- oder Verwertungsrecht eingeräumt.
- 10. Sonstiges / Schlussbestimmungen**
 - 10.1 Erfüllungsort und Gerichtsstand für sämtliche Streitigkeiten aus diesem Vertrag ist der Sitz der *IDL GmbH Mitte*.
 - 10.2 Änderungen, Ergänzungen und zusätzliche Vereinbarungen haben schriftlich zu erfolgen; dies gilt auch für die Aufhebung des Schriftformerfordernisses.
 - 10.3 Es gilt das Recht der Bundesrepublik Deutschland unter Ausschluss der Übereinkommen der Vereinten Nationen über Verträge über den internationalen Warenkauf (CISG).
 - 10.4 Sollte eine oder mehrere Regelungen dieser Allgemeinen Schulungsbedingungen unwirksam sein oder werden, so bleibt die Wirksamkeit der übrigen Regelungen hiervon unberührt.

Für Irrtümer und Druckfehler in dieser Broschüre übernehmen wir keine Haftung.

Fotos: www.fotolia.com / www.fotosearch.de

➔ Unser Service im Internet

„Wissen entscheidet“ – unser *IDLCollege*-Claim gilt selbstverständlich auch für unsere Internetpräsenz. Und so stehen Ihnen im *IDLCollege*-Bereich auf der *IDL*-Internetseite www.idl.eu zahlreiche nützliche Informationen und Funktionen rund um das *IDLCollege* und sein Schulungsangebot zur Verfügung. Im Folgenden haben wir unseren Service im Internet auf einen Blick für Sie zusammengestellt:



Bequem bestellen und buchen

Über unsere komfortable TerminiDatenbank, in der alle wichtigen Informationen wie u. a. Termine, Orte, Preise und Seminarinhalte hinterlegt sind, können Sie bequem unsere informationsstarken Schulungsunterlagen bestellen und sich über Online-Formular für unsere Schulungen anmelden. Dabei erleichtern Ihnen praktische Suchfunktionen die Suche nach den für Sie richtigen und wichtigen Veranstaltungen.

Über verlängerte Anmeldeschlüsse informieren

Zu jedem Veranstaltungstermin haben wir in unserer Schulungsbroschüre einen Anmeldeschluss angegeben. Das heißt aber nicht, dass Anmeldungen nach diesem Termin nicht mehr möglich sind. Ganz im Gegenteil! Im Internet informieren wir Sie tagesaktuell, ob sich der Anmeldeschluss Ihres gewünschten Seminars verlängert hat.

Über zusätzliche Veranstaltungsthemen / -termine informieren

Über neue zusätzliche Veranstaltungsthemen, die wir unterjährig in unser Programm aufgenommen haben, sowie zusätzliche Veranstaltungstermine, die wir im Rahmen von Zusatzveranstaltungen anbieten, informieren wir Sie unter der Rubrik Termine.

Regelmäßig Neues erfahren

Unser z. Zt. viermal jährlich erscheinender *IDLCollege*-Newsletter versorgt Sie mit Informationen rund um das *IDLCollege*, wie z. B. zu aktuellen Veranstaltungen und mit interessanten Neuigkeiten. Auf unserer Internetseite können Sie unseren informativen Newsletter bestellen, der Sie immer auf dem Laufenden hält – entsprechend unserem Motto: Wissen entscheidet!

Das aktuelle Schulungsprogramm beziehen

Das einmal jährlich erscheinende Schulungsprogramm steht in PDF-Form zum Download bereit. Gerne können Sie auch unter „Infos anfordern“ eines oder mehrere gedruckte Exemplare per Post bestellen.

Ihren Referenten kennenlernen

Sicher möchten Sie gerne bereits im Vorfeld der Veranstaltung wissen, wer Sie fachlich durch Ihr Seminar führt und Sie während des Veranstaltungstages bzw. der Veranstaltungstage begleitet. Auch hierzu informiert Sie unsere TerminiDatenbank, in der wir zu jedem einzelnen Veranstaltungstermin Informationen zur Referentin bzw. zum Referenten hinterlegt haben.

Erfahrungen anderer Teilnehmer nachlesen

Das *IDLCollege* führt jedes Jahr zahlreiche Inhouse-Seminare durch. Im Rahmen unserer Erfahrungsberichte laden wir Sie ein, etwas über Hintergründe, organisatorische und inhaltliche Gestaltung sowie unternehmensspezifische Lösungen im Hinblick auf bereits durchgeführte firmeninterner Seminare zu erfahren.

... immer ein Stück weiter denken

Als europäisch ausgerichtetes Unternehmen mit Tochtergesellschaften in mehreren Ländern und fachlicher Marktführer unterstützt die *IDL*-Unternehmensgruppe ihre Kunden seit Anfang der 90er-Jahre in allen Fragen von Konsolidierungs- und Konzernreporting-Lösungen und ist einer der führenden Komplettanbieter für Business-Performance-Management-Lösungen. Diese Spitzenposition auf dem Markt verpflichtet – zu exzellenter Leistung, konstant hoher Qualität und strategischer Weitsicht.

Auf Basis ihrer umfassenden Branchenkenntnisse werden kundenspezifische Problemstellungen kompetent und mit hohem betriebswirtschaftlichen Fachwissen individuell gelöst – ergebnisorientiert und zukunftsweisend.

Als *IDL*-Kunde profitieren Sie, wie viele mittelständische Unternehmen und international tätige Großkonzerne, von dieser Konzentration aus maßgeschneiderter fachlicher Beratung und hochfunktionalen Softwarelösungen. Diese überzeugende Kombination bildet einen zentralen Vorteil und damit die größtmögliche Wertschöpfung für Sie.



IDL im Überblick

Unternehmen / Zahlen:

- 1990 gegründet
- 110 Mitarbeiter
- Hauptsitz Frankfurt a. M. in Schmitten
- Tochtergesellschaften in Steyr/Österreich, Spreitenbach/Schweiz und Paris/Frankreich
- *IDL* betreut über 750 nationale sowie internationale Unternehmensgruppen
- erw. Umsatz 2011: 14 Mio. Euro
- Umsatzsteigerung in den letzten drei bis fünf Jahren im zweistelligen Prozentbereich
- geschäftsführende Gesellschafter
Bernward Egenolf, Harald Frühwacht

Beratung / Entwicklung / Schulung

- kompetente Beratung in fachlichen und organisatorischen Fragen zum Thema Business-Performance-Management-Lösungen mit *IDLplus*-Software
- spezialisiert auf die Entwicklung von Softwarelösungen für Konsolidierung, Planung, Analyse und Reporting
- Anbieter von Fach- und Systemschulungen mit *IDLCollege*

Wissen entscheidet ● ● ●



www.idl.eu

IDL GmbH Mitte

Frankfurt a. M.:
Feldbergstraße 37
D-61389 Schmitten
Tel. +49 6082 9214-0
Fax +49 6082 9214-20

IDL Austria GmbH

Ennser Straße 83
A-4407 Steyr-Dietach
Tel. +43 7252 83512
Fax +43 7252 83512-34

IDL Schweiz AG

Industriestrasse 176
CH-8957 Spreitenbach
Tel. +41 56 41860-70
Fax +41 56 41860-71

IDL France SARL

168, avenue Charles de Gaulle
F-92200 Neuilly sur Seine
Tel. +33 170 375683
Fax +33 170 375353